

# sa\_partners Fricktal Regio Räumliches Zielbild

# Anhangsverzeichnis

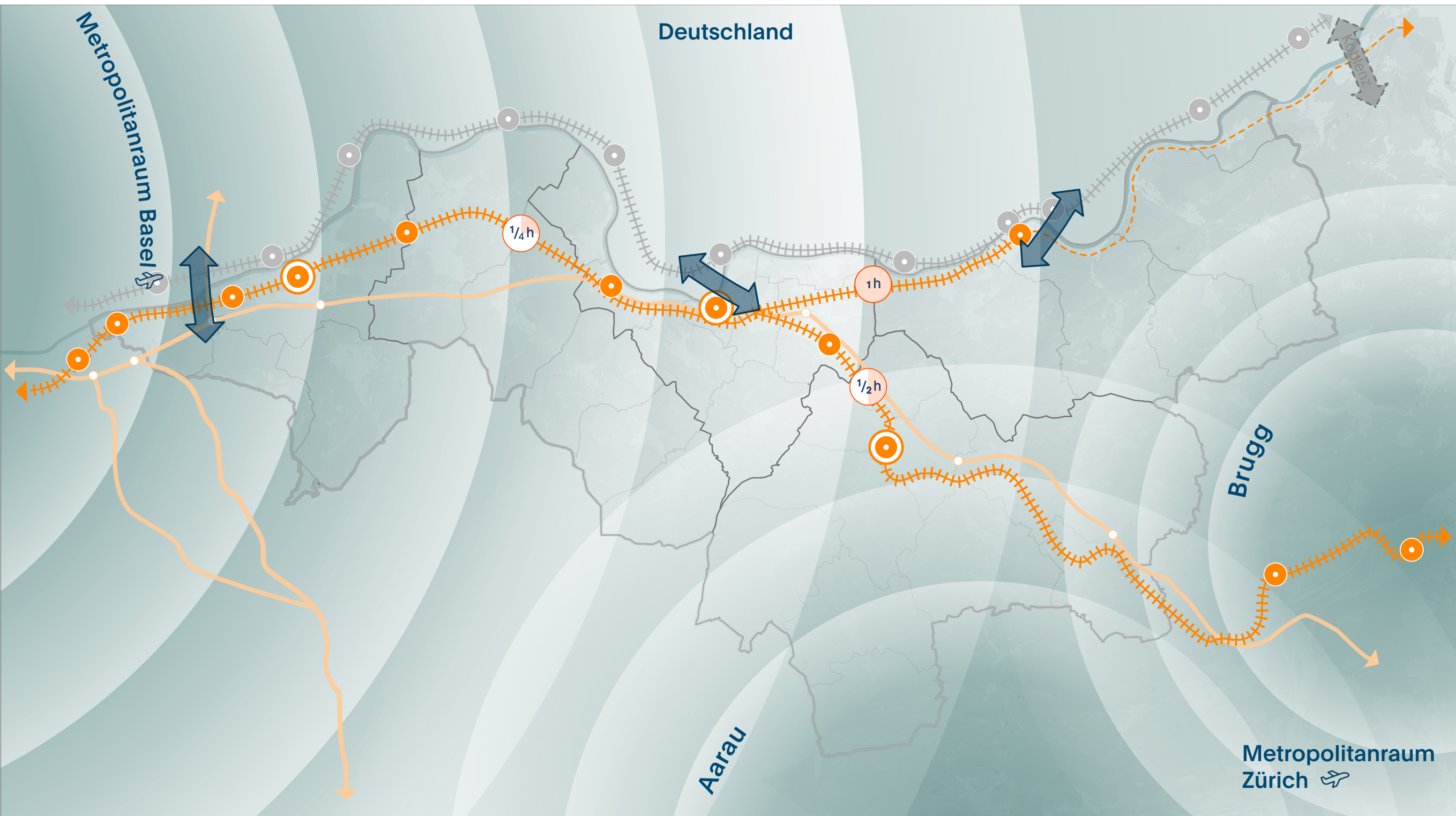
## A Räumliche Analyse

- Analyseplan Funktionale Verbindungen
- Analyseplan Wohnen & Zentralität
- Analyseplan Arbeiten & Wirtschaft
- Analyseplan Freizeit & Erholung

## B Räumliches Zielbild

- Teilplan Wohnen & Zentralität
- Teilplan Arbeiten & Wirtschaft
- Teilplan Landschaft, Freizeit & Erholung
- Teilplan funktionale Verbindungen & Mobilität
- Syntheseplan

# A Räumliche Analyse



Räumliches Zielbild Fricktal Regio

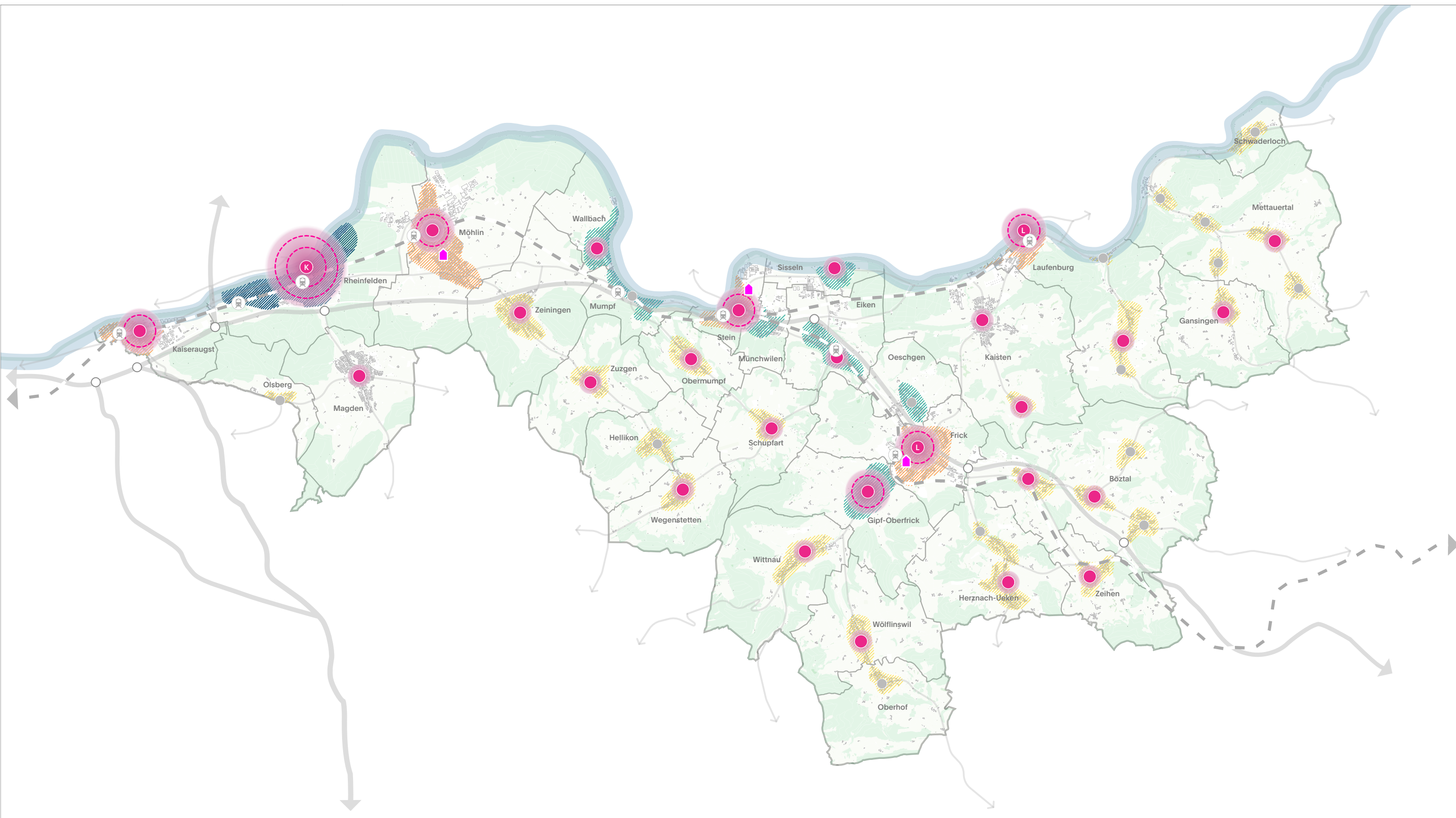
## Analyse – Funktionale Verbindungen

A3 / 1 : 100'000

sa\_partners

08.05.2023

GRENZÜBERSCHREITENDE BETRACHTUNG	MOBILITÄT	ORIENTIERENDER PLANINHALT
<ul style="list-style-type: none"> <li> Funktionale Ausrichtung</li> <li> Bedeutende Grenzübergänge</li> </ul>	<ul style="list-style-type: none"> <li> Bahnhofstelle CH / DE</li> <li> ÖV-Umsteigepunkt</li> <li> Bahnverbindung CH / DE</li> <li> Bahnücke Personenverkehr</li> <li> Erschliessung Autobahn</li> </ul>	<ul style="list-style-type: none"> <li> Gewässer</li> <li> Gemeindegrenzen</li> <li> Strategische Teilregionen</li> <li> Grenze Fricktal Regio</li> </ul>

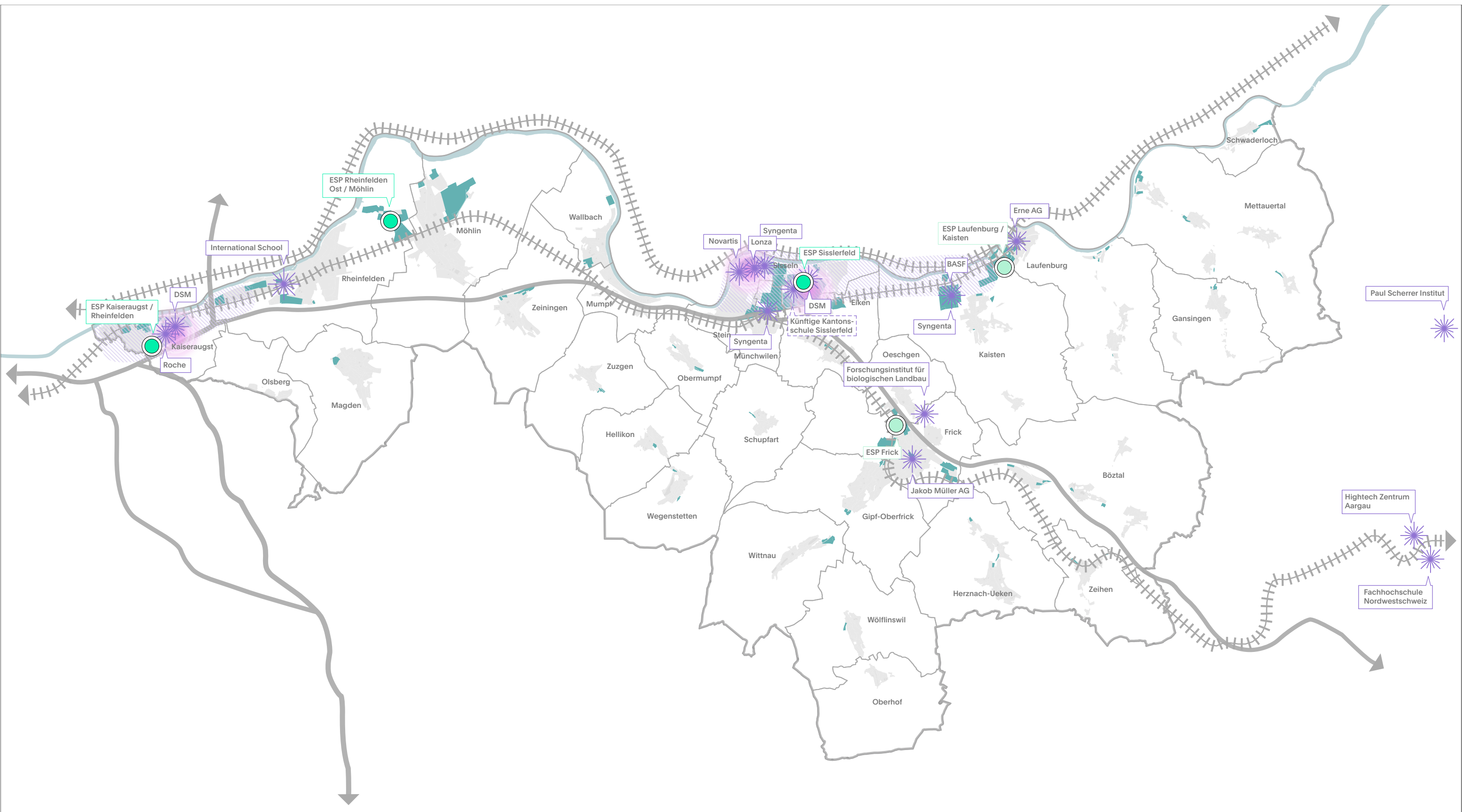


Räumliches Zielbild Fricktal Regio  
**Analyse – Wohnen & Zentralität**

- TYPOLOGIE WOHNEN\***
- Stadtleben
  - Zentrumsleben
  - Dorfleben
  - Landleben
- \*orientiert sich an den Raumtypen gem. KI RP

- REGIONALE WOHNSCHWERPUNKTE**
- Kernstadt (gem. KI RP)
  - Ländliches Zentrum (gem. KI RP)
  - Entwicklungsschwerpunkt Wohnen (gem. KI RP)
- STUFE DER ZENTRALITÄT**
- Hohe Zentralität
  - Mittlere Zentralität
  - Geringe Zentralität
  - Dorfkern

- ORIENTIERENDER PLANINHALT**
- Erschliessung durch Kantonsstrassen
  - Erschliessung durch Bahn
  - Autobahnanschlüsse
  - Gemeindegrenzen
  - Siedlungsgebiet
  - Grenze Fricktal Regio
  - Gewässer
  - Kulturlandschaft
  - Wald



Räumliches Zielbild Fricktal Regio

# Analyse – Arbeiten & Wirtschaft

A3 / 1 : 100'000

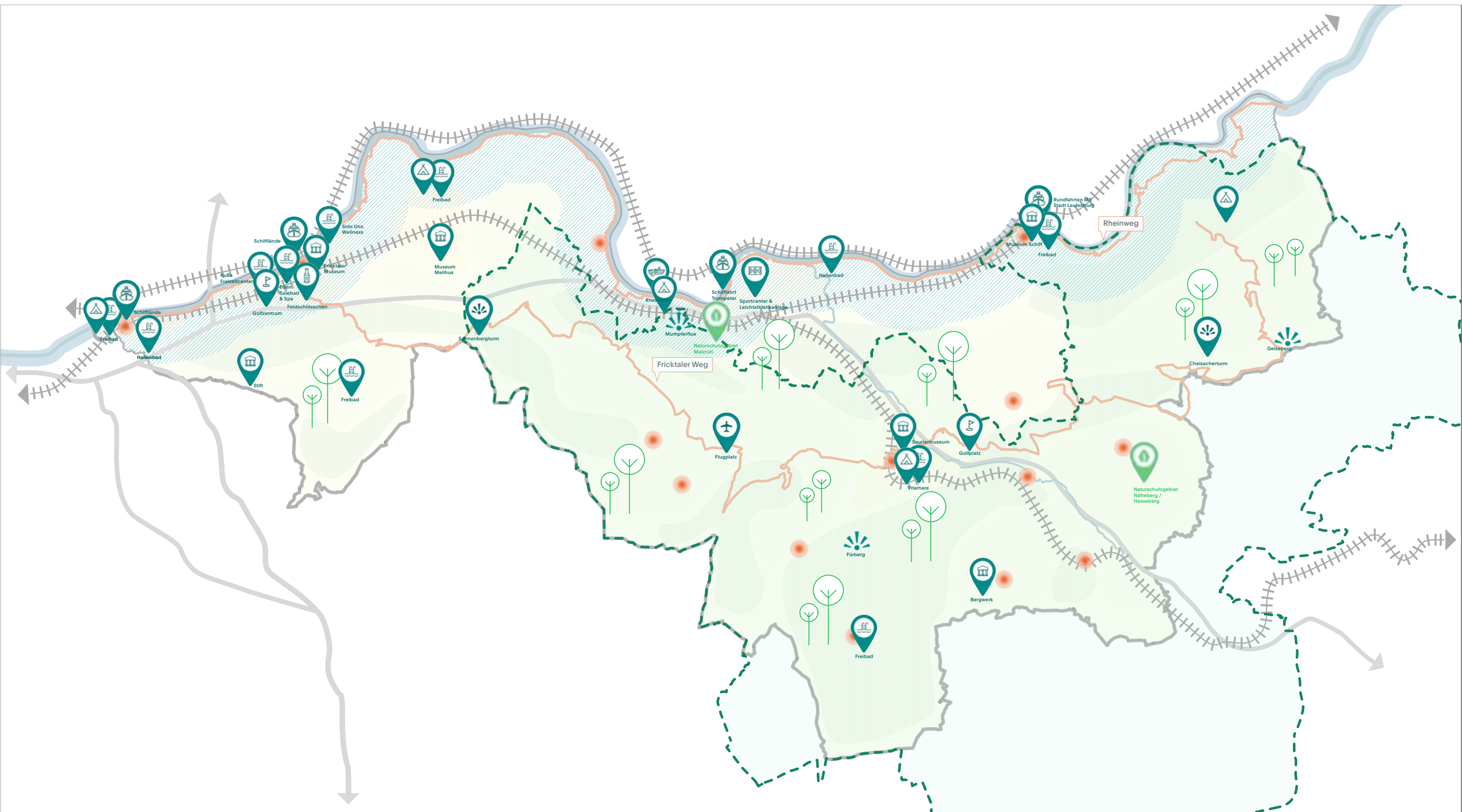
sa\_partners

08.05.2023

- REGIONALE WIRTSCHAFTSSCHWERPUNKTE**
- Bedeutende Institutionen
  - Chemie- und Pharmacluster
  - Vorzugsgebiet Spitzentechnologie (gem. Kt RP)
  - Entwicklungsschwerpunkt Arbeiten (kantonal / regional gem. Kt RP)

- TYPLOGIE GEWERBE**
- Grössere zusammenhängende Gewerbeareale
  - Kleinere KMUs & lokales Gewerbe

- ORIENTIERENDER PLANINHALT**
- Arbeitsplatzgebiete
  - Siedlungsgebiet
  - Gewässer
  - Bahngleise
  - Autobahntrasse
  - Gemeindegrenzen
  - Grenze Fricktal Regio



Räumliches Zielbild Fricktal Regio

# Analyse – Freizeit & Erholung

A3 / 1 : 100'000

sa\_partners

08.05.2023

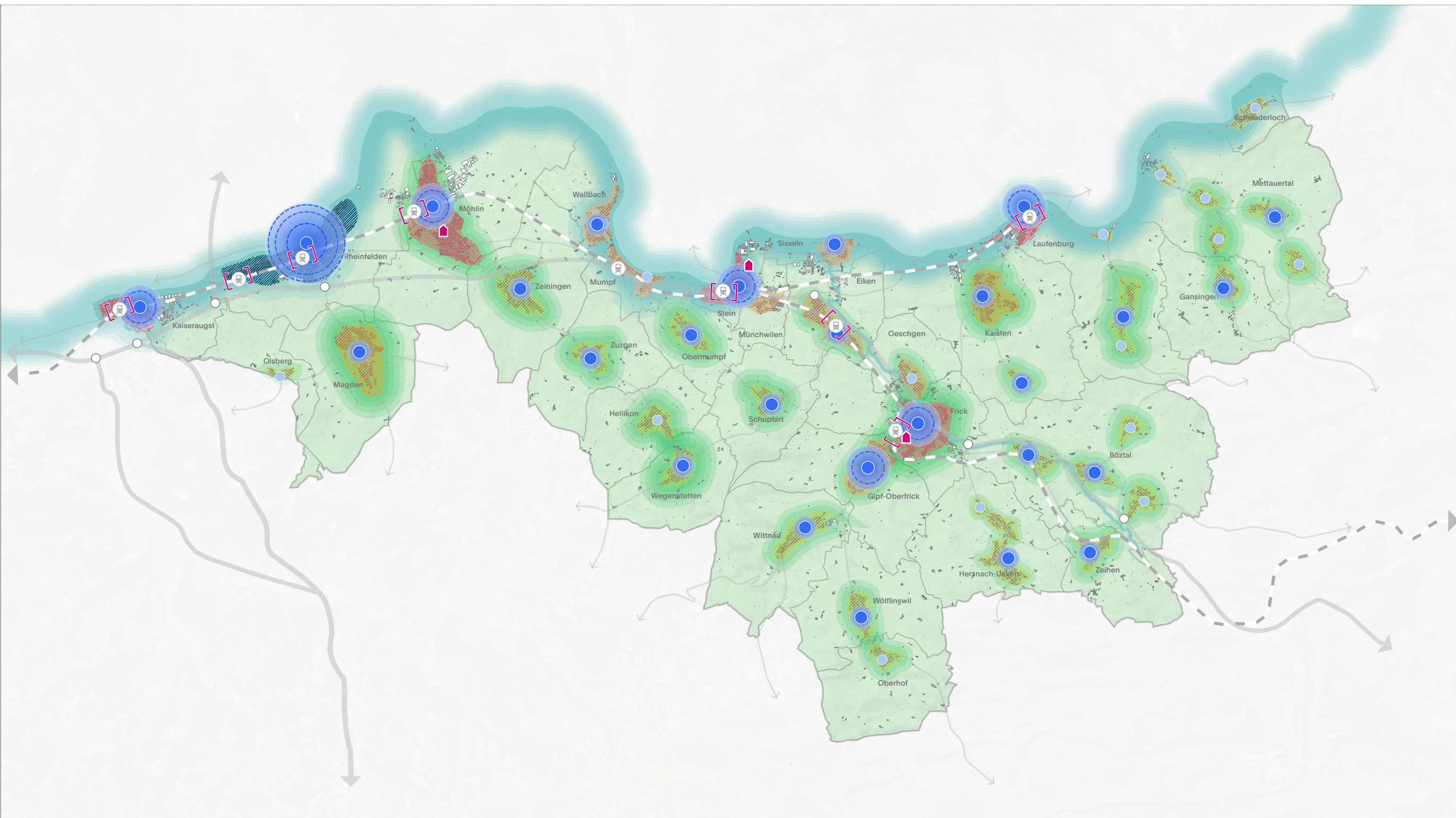
- GRÜNE UND BLAUE LANDSCHAFTSKAMMERN**
- Hochrheinlandschaft\*
  - Siedlungsorientierte Landschaft\*
  - Landwirtschaftsgeprägte Landschaft\*
  - Naturbezogene Landschaft\*
  - Perimeter Jurapark Aargau
  - Hochstammgartenlandschaft

- REGIONALE HOTSPOTS**
- National geschützte Ortsbilder (ISOS)
  - Bedeutende regionale Wanderwege
  - Prägende Aussichtspunkte
  - Freizeit- und Kulturhotspots
  - Naturschätze

- ORIENTIERENDER PLANINHALT**
- Bahngleise
  - Gewässer
  - Autobahntrasse
  - Grenze Fricktal Regio

\*die Kategorisierung orientiert sich an den Landschaftstypen gem. Fachliche Grundlage Landschaft KT AG

# B Räumliches Zielbild



Räumliches Zielbild Fricktal Regio

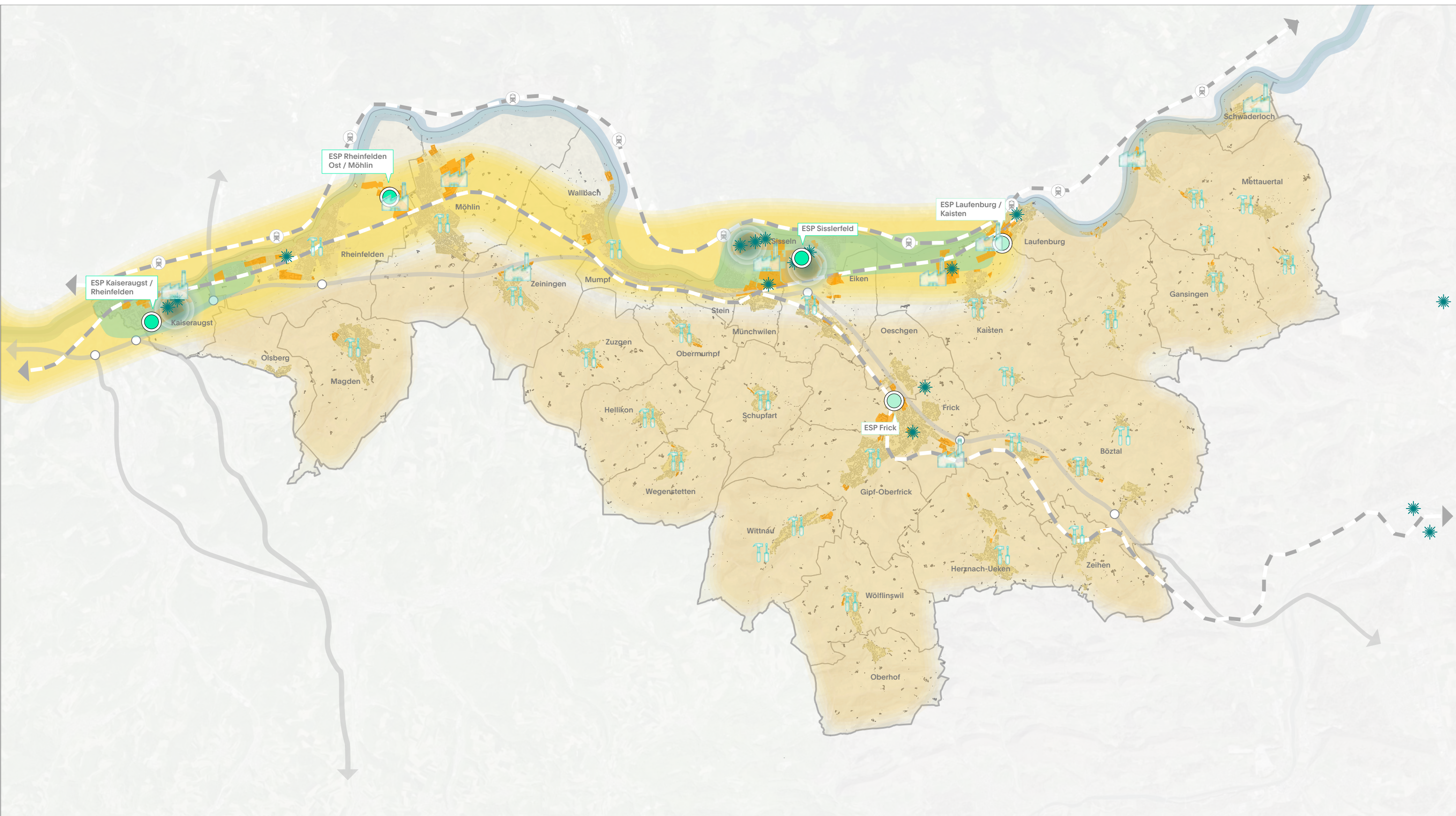
## Teilplan – Wohnen & Zentralität

A3 / 1 : 100'000

sa\_partners

23.10.2023

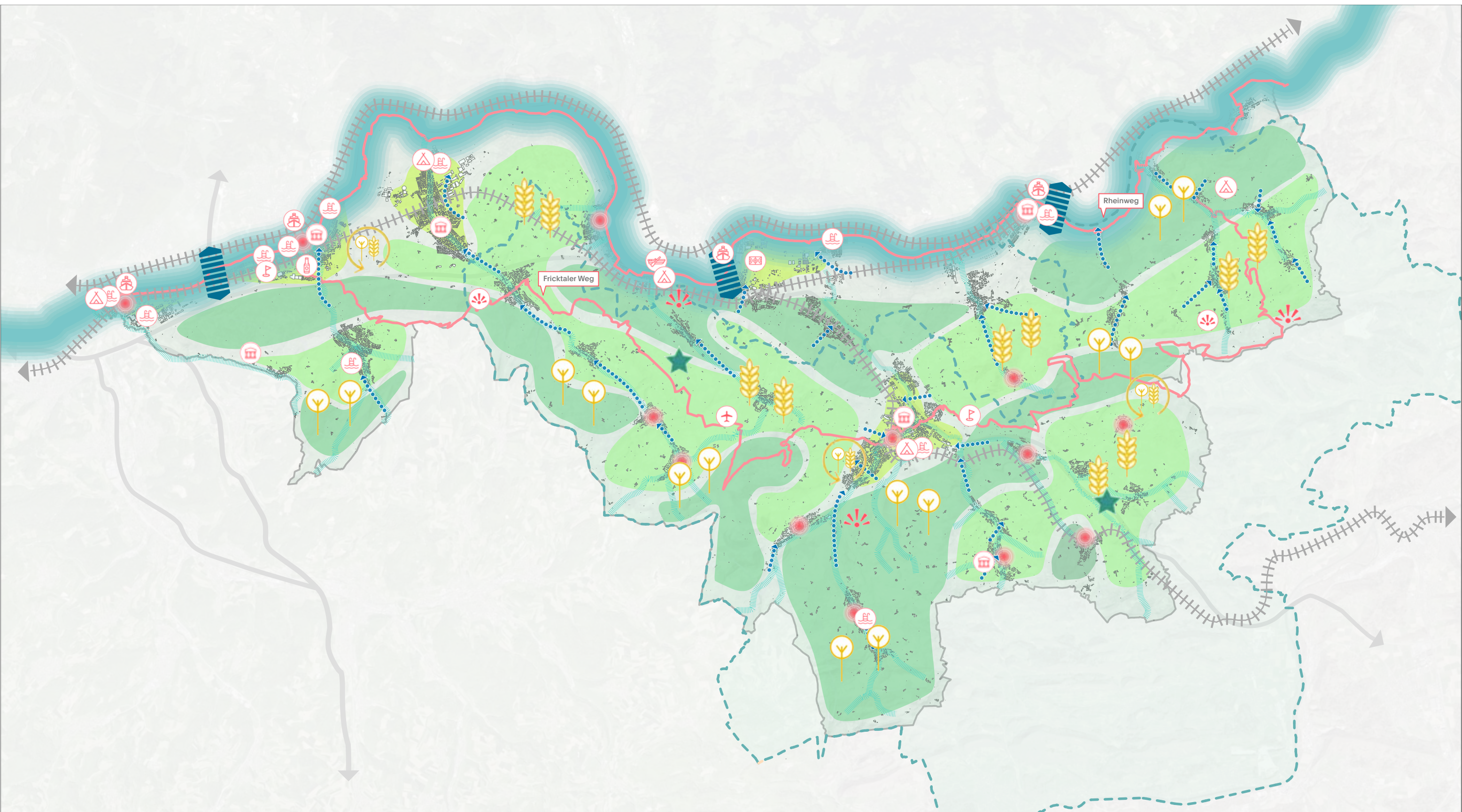
<p><b>DIVERSIFIZIERTES WOHNANGEBOT</b></p> <ul style="list-style-type: none"> <li> Stadtleben</li> <li> Zentrumsleben</li> <li> Dorfleben</li> <li> Landleben</li> </ul>	<p><b>ZENTRUMSFUNKTION</b></p> <ul style="list-style-type: none"> <li> Regionalzentrum</li> <li> Überkommunales Zentrum</li> <li> Dorfzentrum mit Versorgungsangebot</li> <li> Dorfzentrum</li> </ul>	<p><b>ENTWICKLUNGSSCHWERPUNKTE</b></p> <ul style="list-style-type: none"> <li> Entwicklung Bahnhofsumfeld</li> <li> Entwicklungsschwerpunkt Wohnen (gem. Kt. RP)</li> </ul> <p><b>WOHNQUALITÄT &amp; PROFILIERUNG</b></p> <ul style="list-style-type: none"> <li> Wohnen am Wasser</li> <li> Eingebettetes Wohnen im Landschaftspark</li> </ul>	<p><b>ORIENTIERENDER PLANINHALT</b></p> <ul style="list-style-type: none"> <li> Erschliessung durch Kantonsstrassen</li> <li> Erschliessung durch Bahn</li> <li> Autobahnanschlüsse</li> <li> Gemeindegrenzen</li> <li> Siedlungsgebiet</li> <li> Gewässer</li> <li> Grenze Fricktal Regio</li> </ul>
--	---	---	---



- WIRTSCHAFTSMOTOREN**
- Grössere zusammenhängende Gewerbeareale
  - Kleinere KMUs & lokales Gewerbe
  - Life-Science cluster
  - Vorzugsgebiet Spitzentechnologie (gem. KI RP)
  - Entwicklungsschwerpunkt Arbeiten (kantonal / regional gem. KI RP)
  - Bedeutende Institutionen

- REGIONALE WIRTSCHAFTSSCHWERPUNKTE**
- Schwerpunktachse Life-Sciences
  - Schwerpunktgebiet regionale Wertschöpfungsketten
- SIEDLUNGSENTWICKLUNG & GEWERBE**
- Siedlungsverträgliche Produktion
  - Zukunftsfähige Arbeitsplatzgebiete

- ORIENTIERENDER PLANINHALT**
- Erschliessung durch Bahn
  - Autobahnanschlüsse
  - Gemeindegrenzen
  - Gewässer
  - Grenze Fricktal Regio



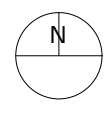
Räumliches Zielbild Fricktal Regio

## Teilplan – Landschaft, Freizeit & Naherholung

A3 / 1 : 100'000

sa\_partners

23.10.2023



### GRÜNE UND BLAUE LANDSCHAFTSKAMMERN

- Hochrheinlandschaft\*
- Siedlungsorientierte Landschaft\*
- Landwirtschaftsgeprägte Landschaft\*
- Naturbezogene Landschaft\*
- Perimeter Jurapark Aargau

### LANDSCHAFTSELEMENTE & KLIMA

- Integrierte Rheinquerungen
- Naturschätze
- Blaue Finger
- Kaltluftleitbahn
- Hitzeangepasste Siedlungsentwicklung
- Erhalt & Stärkung Hochstammobstgärtenlandschaft
- Förderung lokale & innovative Landwirtschaftsproduktion
- Förderung & Ausbau Agroförstwirtschaft

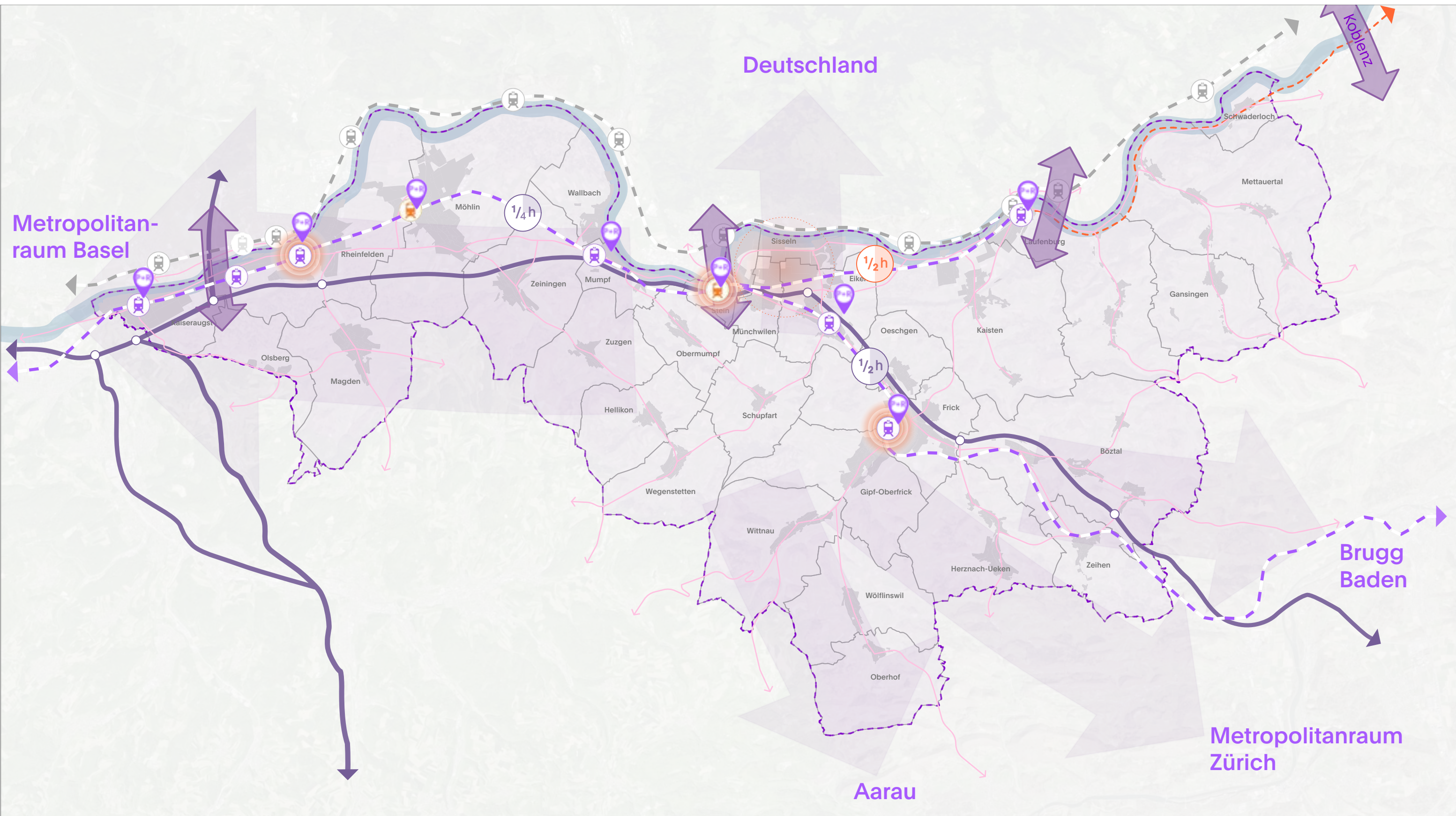
### ERLEBNISLANDSCHAFT

- National geschützte Ortsbilder (ISOS)
- Bedeutende regionale Wanderwege
- Prägende Aussichtspunkte
- Nutzungen

### ORIENTIERENDER PLANINHALT

- Bahngleise
- Autobahntrasse
- Grenze Fricktal Regio

\*die Kategorisierung orientiert sich an den Landschaftstypen gem. Fachliche Grundlage Landschaft KT AG



Räumliches Zielbild Fricktal Regio

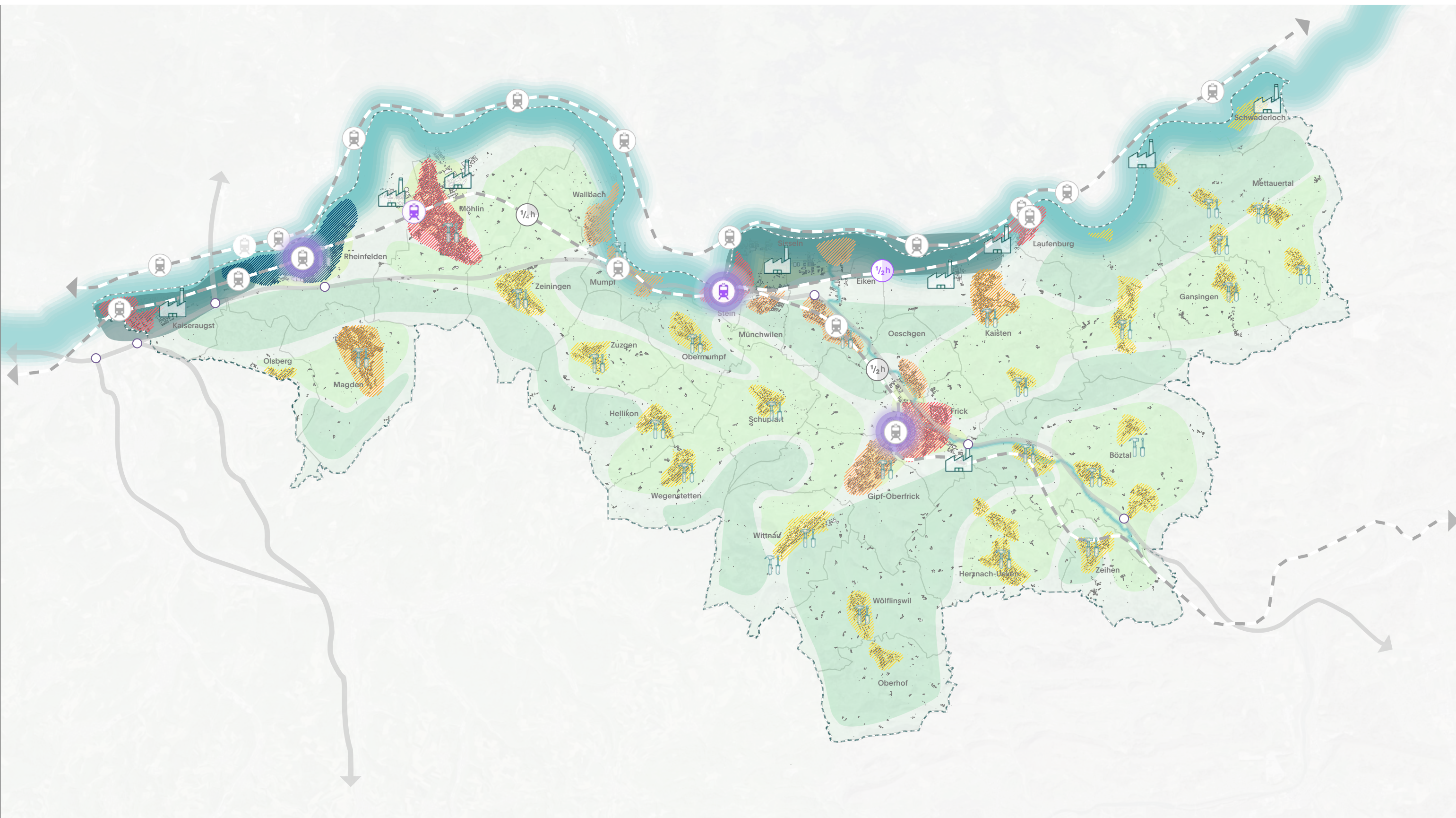
## Teilplan – Funktionale Verbindungen & Mobilität

A3 / 1 : 100'000

sa\_partners

23.10.2023

GRENZÜBERSCHREITENDE BETRACHTUNG		ÖFFENTLICHER VERKEHR		MOTORISIERTER VERKEHR		ORIENTIERENDER PLANINHALT	
	Optimierung Ausrichtung		Sicherung Bahnstation CH / DE		Erschliessung durch Autobahn		Gewässer
	Integrierte Grenzübergänge		Optimierung Bahnstation / geplante Bahnhaltestelle		Erschliessung durch Kantonsstrassen		Gemeindegrenzen
<b>INTERMODALE MOBILITÄT</b>			Ausbau Anbindung Sisslerfeld	<b>FUSS- &amp; VELOVERKEHR</b>			
	Mobilitätshub		Bahnverbindung CH		Fördergebiet Velo		
	Park & Rail		Elektrifizierung Bahnverbindung DE		Siedlungsorientierte Mobilität		
			Langfristige Schliessung Bahnücke Personenverkehr				
			Sicherung / Optimierung Takt				



Räumliches Zielbild Fricktal Regio

# Syntheseplan

A3 / 1 : 100'000

sa\_partners

23.10.2023

- SIEDLUNGSENTWICKLUNG**
- Stadtleben
  - Zentrumsleben
  - Dorfleben
  - Landleben
  - Siedlungsgebiet

- GRÜNE & BLAUE LANDSCHAFTSKAMMERN**
- Hochrheinlandschaft
  - Siedlungsorientierte Landschaft
  - Landwirtschaftsgeprägte Landschaft
  - Naturbezogene Landschaft
- WIRTSCHAFTSMOTOREN**
- Grössere zusammenhängende Gewerbeareale
  - Kleinere KMUs & lokales Gewerbe
  - Vorzugsgebiet Spitzentechnologie

- MOBILITÄT**
- Mobilitätshub
  - Sicherung / Optimierung Bahnstation
  - Sicherung / Optimierung Takt
  - Fördergebiet Velo

- ORIENTIERENDER PLANINHALT**
- Sicherung Erschliessung durch Bahn
  - Sicherung Erschliessung durch Autobahn
  - Gewässer
  - Gemeindegrenzen