

BACHEM

- AUF EINEN BLICK -

Date		November 2025
Location		Sisslerfeld
Name		Bachem AG



EIN FÜHRENDER SPEZIALIST FÜR MEDIZINISCHE WIRKSTOFFE

Schweizer Unternehmen
mit Hauptsitz in Bubendorf
(BL), Zulieferer für
internationale Pharma- und
Biotechfirmen



Fokus auf
PepTIDES und
OligonucleoTIDES als
pharmazeutische Wirkstoffe
(API)



Langfristige
Partnerschaften mit
Pharma- und Biotech-
Unternehmen



Fokus auf chemische
Synthese und ständige
Innovation



Jahresumsatz von CHF
605,3 Millionen im Jahr
2024 und rund 2'000
Mitarbeitende weltweit



UNSER FOKUS - PEPTIDE & OLIGONUKLEOTIDE

TIDES

Peptide



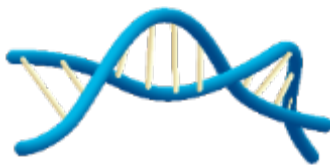
Struktur

- Moleküle mit bis zu ca. 100 Aminosäuren
- natürlich im Körper vorkommen, z. B. als Hormon

Anwendungsbeispiel

- Krebs
- Stoffwechsel- und Herz-Kreislauf-Erkrankungen, Diabetes und Fettleibigkeit
- Neuronale Störungen
- Kosmetika
- In-vitro-Diagnostik (IVD)

Oligonukleotide



- Fragmente von DNA oder RNA
- Unterdrückung der Bildung von bestimmten Proteinen

- Meistens als "Orphan Drugs" angewendet
- Ausdehnung auf chronische Krankheiten



TIDES können chemisch modifiziert werden, um als medizinischer Wirkstoff zu dienen.



Ihre Komplexität macht TIDES zu einer Domäne für Spezialisten.



Erfordert spezifische Kenntnisse, Ausrüstung & Infrastruktur.

DER BEDARF AN CHEMISCH HERGESTELLTEN TIDES WÄCHST



**Mehrere Faktoren
treiben Nachfrage
nach Peptiden und
Oligonukleotiden an**

● Neue komplexe Moleküle für grosse Patientengruppen, z. B. bei Fettleibigkeit und Diabetes

● Bequemere orale und nasale Anwendung

● Die nächste Generation von Generika

● Neue Indikationen, viele davon für seltene Krankheiten



FESTES BEKENNTNIS ZUM STANDORT (NORDWEST-) SCHWEIZ

Standortfaktor Schweiz

- Arbeitsmarkt, Ausbildung (duales Bildungskonzept mit Berufslehre als Basis)
- Hochschulen
- Qualität
- offene Volkswirtschaft
- Fachwissen in Chemie und Biowissenschaften
- makroökonomische und politische Stabilität
- europäischer/westlicher "Onshoring"-Trend

Nordwestschweiz/Dreiländereck

- Hohe Dichte an Life Science Unternehmen und Fachkräften
- Zugang Arbeitsmarkt Deutschland/Frankreich
- Verständnis für Anliegen der Branche
- Infrastruktur

Bachem Standorte

Bubendorf



Vionnaz



(Sisslerfeld)



GEPLANTE ENTWICKLUNG AM STANDORT SISSLERFELD

- Bachem investiert in neue Produktionskapazitäten, um **langfristig liefern** zu können
- Das Sisslerfeld bietet ideale Voraussetzungen:
 - Nähe zu Basel (Life-Sciences-Cluster)
 - Gute Infrastruktur und Anbindung
 - Zugang zu Fachkräften
- Es entsteht schrittweise ein neuer Standort – im stetigen Austausch mit der Gemeinde

Ziel: regionale Arbeitsplätze, langfristige Perspektive, verantwortungsvolle Entwicklung



GEMEINSAM WACHSEN – MIT VERANTWORTUNG UND ENGAGEMENT

Arbeitsplätze & Ausbildung

- Langfristige Jobs mit attraktiven Bedingungen
- Ausbildungsplätze – ein Beitrag zur Zukunft junger Menschen
- Förderung lokaler Fachkräfte und Know-how in der Region

Engagement in der Region

- Früher & offener Dialog mit der Gemeinde
- Laufender Ausbau des lokalen Engagements > besonders im Vereinsleben, gemeinnützigen Initiativen und lokaler Events (z. B. Sisslerfeldtag 2025)

Nachhaltig bauen

- Energieeffiziente Planung & Betrieb
- Nachhaltige Materialien & Bauweise
- Höchste Standards bei Umwelt- & Arbeitssicherheit

Wertschöpfung & Partnerschaft

- Regionale Aufträge an Unternehmen – Stärkung der lokalen Wirtschaft
- Langfristige Entwicklung im Einklang mit der Gemeinde



SITE MASTERPLAN



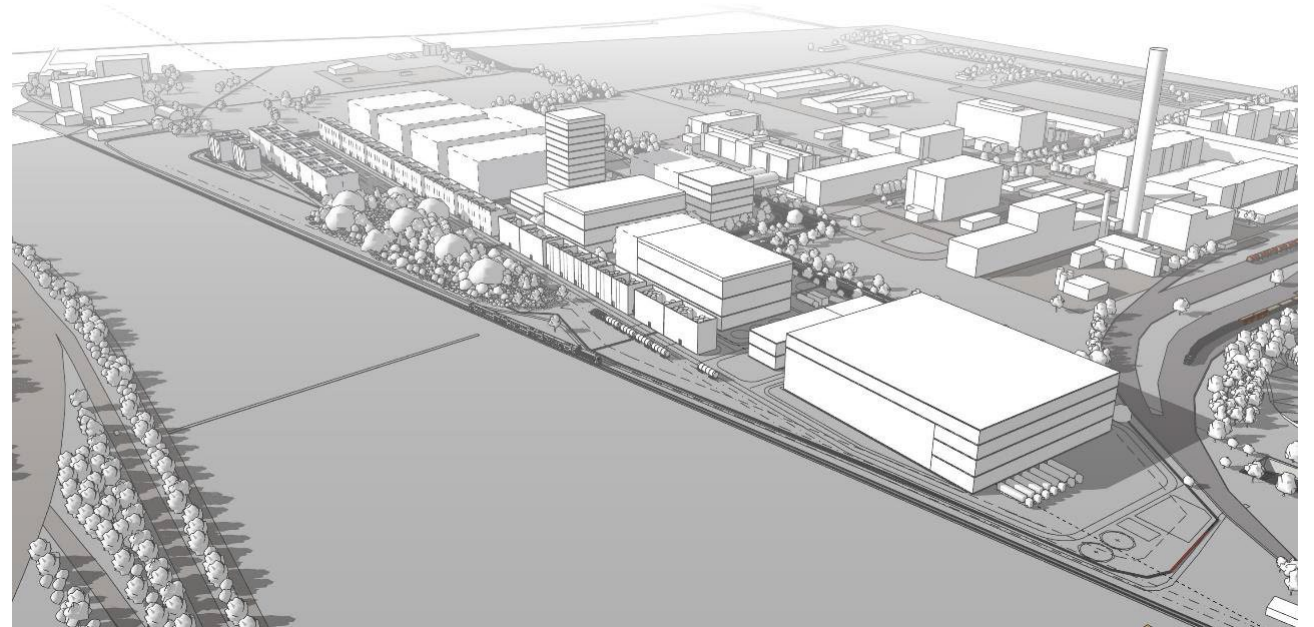
GESTALTERISCHE ANSÄTZE

- Campus Charakter
- «Form follows function» als Gestaltungsprinzip der Architektur
- Lineare Strukturierung des Areals in Funktionsbereiche
- Trennung von Verkehrswegen für Personen und Fahrzeuge
- Grüne Allee mit Aufenthaltsqualität
- Beibehaltung Pionierstandort
- Nachhaltige Arealentwicklung



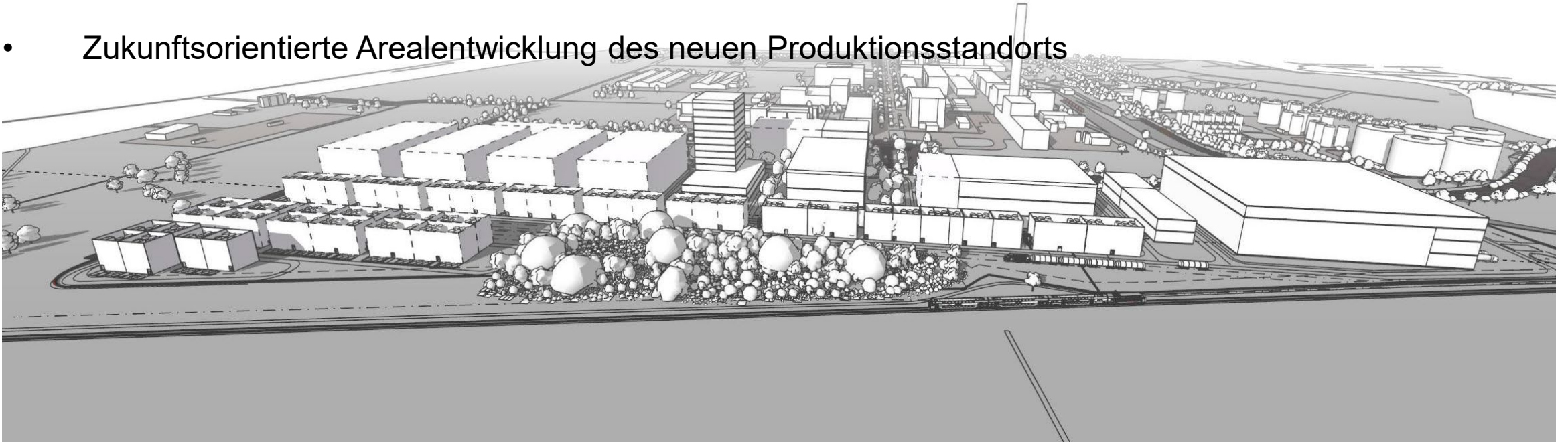
GRUNDLAGEN

- Baunutzungsordnung - Gebäudehöhen
- Regionaler Sachplan - Grünflächen, Kaltluftströme etc.
- Kantonaler Nutzungsplan – Einbindung und Erschliessung über die Südspange
- Einbindung in die vorhandene Infrastruktur der DSM und der regionalen Versorger



ANFORDERUNGEN

- Entwicklung des Areals von Ost nach West und hohe Wertschöpfung des Areals
- Flexibilität in der Fortschreibung der Arealplanung - Produktion, Logistik, Verwaltung, Energie
- Nutzung diverser Erschliessungsmöglichkeiten - Gleisanschluss, Verkehrs- und Energietunnel im Areal
- Einsatz von moderner Technologie
- Zukunftsorientierte Arealentwicklung des neuen Produktionsstandorts



STATUS PROGRAMM & NEXT STEPS

Bis Ende Q1 2026

- Finalisierung des Conceptual Designs (CD)
- Baueingabe Energieleitunnel zum DSM Areal
- Review Kosten, Timeline und Scope

Ab Q2 2026

- Realisierung Anbindung DSM durch Energieleittunnel
- Anschlussarbeiten Energie- / Gasanbindung
- Fortführung Beplanung des Standortareals



ZEITSCHIENE

Standort Bachem Sisslerfeld



Visualisierung: Endzustand des Ausbaus des Standortes.

DANKE.



bachem.com

Bachem AG
4416 Bubendorf
Switzerland



Tel +41 585 95 20 21



E-Mail
sales.ch@bachem.com

Bachem Americas, Inc.
Torrance, CA 90505
USA

Tel +1 888 422 24 36

E-Mail sales.us@bachem.com

Bachem Japan K.K.
Tokyo 103-0012
Japan

Tel +81 3 6661 0774

E-Mail sales.jp@bachem.com

