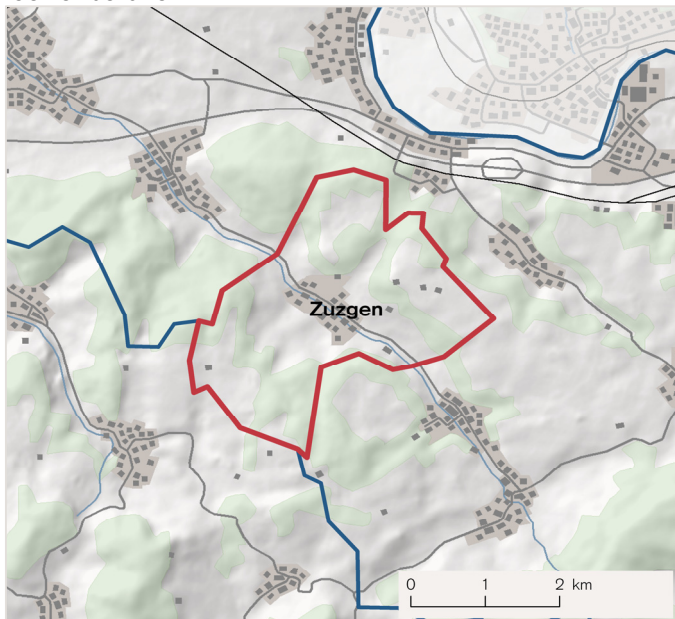
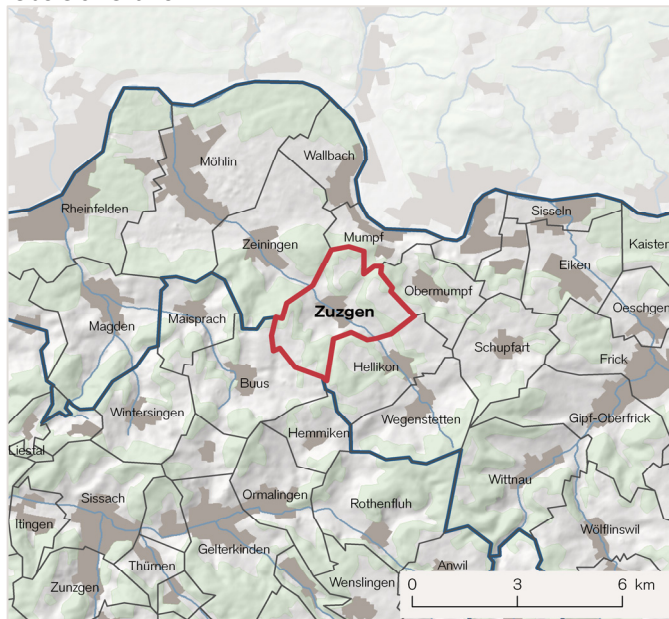


ZUZGEN (AG)

Gemeindekarte



Übersichtskarte



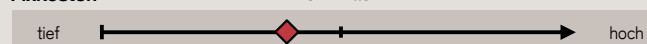
Gemeindefacts

Kanton	AG
Bezirk	Rheinfelden
Bevölkerung (2009)	847
Bevölkerungsdynamik (1999-2009)	1.2%
Beschäftigte (2008)	194

Obligatorische Abgaben



Fixkosten



Die Fixkosten enthalten: Wohn-, Neben-, Elektrizitäts- und Pendelkosten ins nächste Zentrum. Die obligatorischen Abgaben enthalten: Einkommens- und Vermögenssteuern, Sozialabgaben, obligatorische Krankenversicherung. Beides sind standardisierte Werte mit dem Schweizer Mittel als Nullpunkt.

Informationen zum Pendelverkehr

Pendeln nach	Verkehrsmittel	Pendler Anzahl (2000)	Zeit pro Weg in Minuten	Tarifverbund / Abonnement	Kosten pro Jahr in CHF		
					Single 1 Pendler	Ehepaar 2 Pendler	Familie 1 Pendler
Aarau (AG)	MIV	6	35	-	6'401	15'815	6'656
Aarau (AG)	ÖV	6	61	TNW+A-WELLE 4 Zonen	1'789	3'578	1'789
Basel (BS)	MIV	51	32	-	6'594	16'224	6'858
Basel (BS)	ÖV	51	44	TNW	700	1'400	700

Die Informationen zum Pendelverkehr beziehen sich auf die Strecken in die nächsten relevanten Zentren. Startpunkt ist das Gemeindezentrum der betrachteten Gemeinde. Die Kosten des motorisierten Individualverkehrs (MIV) basieren für die verschiedenen Haushaltstypen auf folgenden Fahrzeugtypen: Single = kleiner Mittelklassewagen, Ehepaar = gehobener Mittelklassekombi & kleiner Mittelklassewagen, Familie: Mittelklassekombi.

Frei verfügbares Einkommen für Referenzhaushalte

		Single		Ehepaar (ohne Kinder)		Familie (2 Kinder)		Rentnerpaar	
		CHF	%	CHF	%	CHF	%	CHF	%
	Erwerbstätigkeit	1 Person		2 Personen		1 Person		Im Ruhestand	
	Einkommen	75'000		250'000		150'000		80'000	
	Vermögen	50'000		600'000		300'000		300'000	
	Wohnsituation	Mietwohnung 60m ²		EFH hoher Standard		EFH mittlerer Standard		Mietwohnung 100m ²	
Pendeln nach	Verkehrsmittel	CHF	%	CHF	%	CHF	%	CHF	%
Aarau (AG)	MIV	31'100	41%	79'200	32%	62'000	41%	-	-
Aarau (AG)	ÖV	35'700	48%	91'500	37%	66'900	45%	-	-
Basel (BS)	MIV	30'800	41%	78'300	31%	61'600	41%	-	-
Basel (BS)	ÖV	36'700	49%	93'100	37%	67'800	45%	-	-
Ohne Pendeln		37'200	50%	94'100	38%	68'400	46%	48'300	60%

Das frei verfügbare Einkommen bezeichnet den Betrag, welcher einem Haushalt ausgehend von den Einkünften aus Erwerbstätigkeit, Vermögen, Renten sowie allfälligen Transfereinkommen nach Abzug sämtlicher Zwangsabgaben (Einkommens- und Vermögenssteuern, Sozialversicherungsbeiträge, Berufliche Vorsorge, Krankenversicherungsprämien) und Fixkosten (Wohn-, Neben- und Elektrizitätskosten) zur Verfügung steht. Mit dem Einbezug des Pendelns fallen Mobilitätsausgaben an, die teilweise auch von den Steuern abgezogen werden. EFH = Einfamilienhaus. % = relativer Anteil am Erwerbseinkommen.

ZUZGEN (AG)

Frei verfügbares Einkommen im Vergleich

30 ausgewählte Vergleichsgemeinden im Umkreis	Mit Pendelkosten ins nächste Zentrum			Ohne Pendelkosten				
	RDI-Indikator	Single*	Ehepaar*	Familie*	Single*	Ehepaar*	Familie*	Rentnerpaar*
Zuzgen (AG)	0.30	33'900	86'200	64'900	37'200	94'100	68'400	48'300
Hellikon (AG)	0.65	34'700	96'000	71'200	37'800	103'500	74'400	49'300
Zeiningen (AG)	0.11	33'800	83'000	62'800	37'100	90'900	66'200	47'600
Wegenstetten (AG)	0.64	34'800	94'900	70'400	37'900	102'200	73'600	49'300
Buus (BL)	-0.03	33'600	84'200	65'700	37'000	92'200	69'200	49'000
Obermumpf (AG)	0.46	34'700	90'200	68'100	37'700	97'500	70'400	49'200
Maisprach (BL)	-0.12	34'100	78'900	62'000	37'300	86'700	65'400	49'600
Schupfart (AG)	0.46	34'300	91'500	68'000	37'100	97'600	70'900	48'000
Wallbach (AG)	0.05	33'400	80'800	61'300	36'900	89'200	65'000	47'100
Rickenbach (BL)	-0.41	33'300	72'300	58'000	36'400	79'800	61'200	48'100
Möhlin (AG)	-0.23	32'600	76'800	59'200	35'700	84'300	62'400	45'400
Mumpf (AG)	0.04	32'500	85'200	64'300	35'900	93'200	67'800	46'000
Ormalingen (BL)	-0.58	32'100	74'200	59'900	35'200	81'700	62'200	46'100
Magden (AG)	-0.17	32'900	79'700	60'200	35'800	86'200	63'300	45'400
Gelterkinden (BL)	-0.53	32'600	74'800	59'500	35'600	82'000	62'600	46'600
Rothenfluh (BL)	0.09	34'300	86'500	66'900	37'100	93'300	69'800	49'200
Wintersingen (BL)	-0.04	33'800	84'300	65'200	37'000	92'100	68'500	49'100
Eiken (AG)	0.44	34'000	91'100	67'900	37'000	98'200	71'000	47'600
Rheinfelden (AG)	0.02	33'600	81'300	61'800	36'400	88'300	64'800	46'300
Stein (AG)	0.12	33'600	84'200	63'200	36'800	91'900	66'500	46'900
Böckten (BL)	-0.72	32'200	70'600	56'900	35'000	77'400	59'900	45'600
Münchwilen (AG)	0.72	34'900	95'900	70'200	38'000	103'300	73'500	48'800
Gipf-Oberfrick (AG)	0.41	34'000	90'700	67'300	36'400	96'600	69'800	46'400
Sissach (BL)	-1.14	31'500	61'800	51'500	34'400	68'900	54'500	44'500
Tecknau (BL)	-0.19	33'700	81'100	63'900	36'300	87'700	65'800	47'800
Thürnen (BL)	-0.43	33'400	72'600	57'500	36'100	79'100	60'300	46'900
Frick (AG)	0.39	34'500	89'000	65'600	37'000	95'100	68'200	47'200
Oeschgen (AG)	0.57	34'800	93'900	69'100	37'400	99'700	71'900	48'400
Sisseln (AG)	0.88	35'100	102'800	74'200	38'100	110'100	77'400	48'800
Aarau (AG)	0.35	36'500	79'500	58'800	37'200	81'200	59'500	47'300
Basel (BS)	-1.69	29'100	56'700	44'600	29'900	58'900	45'500	35'300

Der RDI-Indikator (Regional Disposable Income) bringt die frei verfügbaren Einkommen für eine grosse Bandbreite von Haushalten zum Ausdruck. Er nimmt für die Schweiz den Wert 0 an.

Pendelkosten: Durchschnitt von ÖV und MIV Kosten. * Die Definition der Referenzhaushalte entspricht derjenigen der 1. Seite. Felt markiert: Nächste relevante Zentren. Es werden hier ausschliesslich Gemeinden mit mehr als 500 Einwohnern betrachtet. Der Gemeindebestand entspricht demjenigen von 2008 (2'706 Gemeinden).

Informationen

Kontakt

Credit Suisse Economic Research
Regional Analysis
Email: regionen.economicresearch@credit-suisse.com
Tel.: +41 44 334 74 19

Weitere Informationen

"Wohnen und Pendeln: Wo lebt sich's am günstigsten? Das verfügbare Einkommen in der Schweiz"
(www.credit-suisse.com/research → Schweizer Wirtschaft → Regionen)

Quellen

Eine detaillierte Übersicht der verwendeten Quellen befindet sich in der oben erwähnten Studie.

Credit Suisse Group AG

Die Credit Suisse AG ist einer der weltweit führenden Finanzdienstleister. Als integrierte Bank bietet die Credit Suisse ihren Kunden ihr gebündeltes Fachwissen in den Bereichen Private Banking, Investment Banking und Asset Management an.

Disclaimer

Dieses Dokument wurde vom Economic Research der Credit Suisse hergestellt und ist nicht das Ergebnis einer/unserer Finanzanalyse. Daher finden die "Richtlinien zur Sicherstellung der Unabhängigkeit der Finanzanalyse" der Schweizerischen Bankiervereinigung auf vorliegendes Dokument keine Anwendung. Diese Publikation dient nur zu Informationszwecken. Die darin vertretenen Ansichten sind diejenigen des Economic Research der Credit Suisse zum Zeitpunkt der Drucklegung (Änderungen bleiben vorbehalten).

Die Publikation darf mit Quellenangabe zitiert werden. Copyright © 2011 Credit Suisse Group AG und/oder mit ihr verbundene Unternehmen.