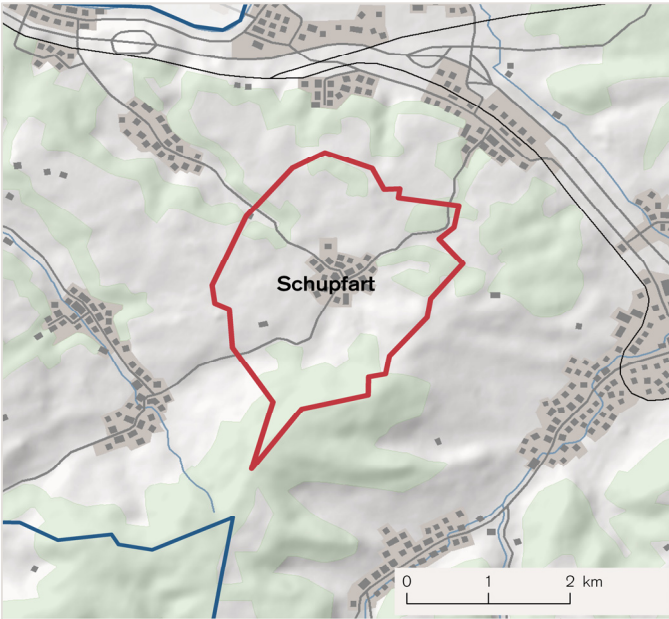
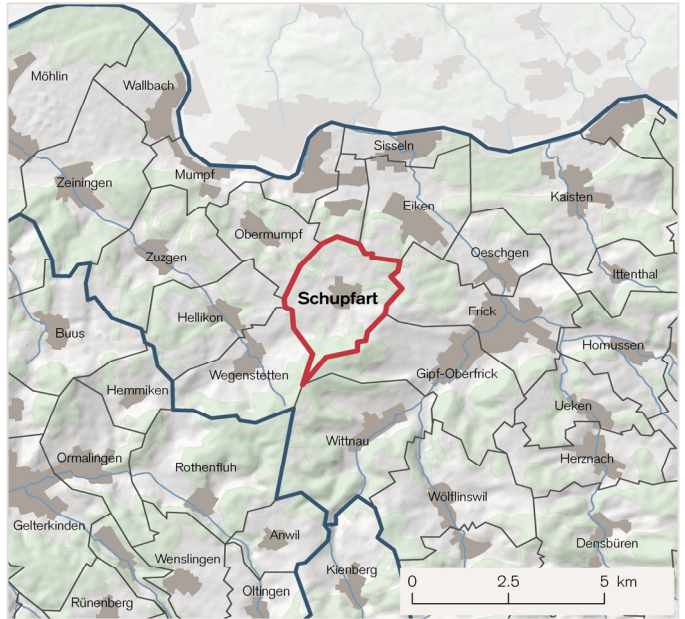


SCHUPFART (AG)

Gemeindekarte



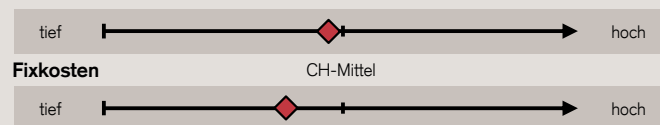
Übersichtskarte



Gemeindefacts

Kanton	AG
Bezirk	Rheinfelden
Bevölkerung (2009)	764
Bevölkerungsdynamik (1999-2009)	1.1%
Beschäftigte (2008)	142

Obligatorische Abgaben



Die Fixkosten enthalten: Wohn-, Neben-, Elektrizitäts- und Pendelkosten ins nächste Zentrum. Die obligatorischen Abgaben enthalten: Einkommens- und Vermögenssteuern, Sozialabgaben, obligatorische Krankenversicherung. Beides sind standardisierte Werte mit dem Schweizer Mittel als Nullpunkt.

Informationen zum Pendelverkehr

Pendeln nach	Verkehrsmittel	Pendler Anzahl (2000)	Zeit pro Weg in Minuten	Tarifverbund / Abonnement	Kosten pro Jahr in CHF		
					Single 1 Pendler	Ehepaar 2 Pendler	Familie 1 Pendler
Aarau (AG)	MIV	4	26	-	5'228	13'306	5'427
Aarau (AG)	ÖV	4	69	TNW+A-WELLE 4 Zonen	1'789	3'578	1'789
Basel (BS)	MIV	27	33	-	7'870	18'915	8'198
Basel (BS)	ÖV	27	42	TNW	700	1'400	700

Die Informationen zum Pendelverkehr beziehen sich auf die Strecken in die nächsten relevanten Zentren. Startpunkt ist das Gemeindezentrum der betrachteten Gemeinde. Die Kosten des motorisierten Individualverkehrs (MIV) basieren für die verschiedenen Haushaltstypen auf folgenden Fahrzeugtypen: Single = kleiner Mittelklassewagen, Ehepaar = gehobener Mittelklassekombi & kleiner Mittelklassewagen, Familie: Mittelklassekombi.

Frei verfügbares Einkommen für Referenzhaushalte

Pendeln nach	Verkehrsmittel	Single		Ehepaar (ohne Kinder)		Familie (2 Kinder)		Rentnerpaar	
		CHF	%	CHF	%	CHF	%	CHF	%
		75'000		250'000		150'000		80'000	
		50'000		600'000		300'000		300'000	
		Mietwohnung 60m ²		EFH hoher Standard		EFH mittlerer Standard		Mietwohnung 100m ²	
Aarau (AG)	MIV	32'100	43%	85'900	34%	65'700	44%	-	-
Aarau (AG)	ÖV	35'600	47%	95'600	38%	69'300	46%	-	-
Basel (BS)	MIV	29'300	39%	79'700	32%	62'800	42%	-	-
Basel (BS)	ÖV	36'500	49%	97'200	39%	70'300	47%	-	-
Ohne Pendeln		37'100	49%	97'600	39%	70'900	47%	48'000	60%

Das frei verfügbare Einkommen bezeichnet den Betrag, welcher einem Haushalt ausgehend von den Einkünften aus Erwerbstätigkeit, Vermögen, Renten sowie allfälligen Transfereinkommen nach Abzug sämtlicher Zwangsabgaben (Einkommens- und Vermögenssteuern, Sozialversicherungsbeiträge, Berufliche Vorsorge, Krankenversicherungsprämien) und Fixkosten (Wohn-, Neben- und Elektrizitätskosten) zur Verfügung steht. Mit dem Einbezug des Pendelns fallen Mobilitätsausgaben an, die teilweise auch von den Steuern abgezogen werden. EFH = Einfamilienhaus. % = relativer Anteil am Erwerbseinkommen.

SCHUPFART (AG)

Frei verfügbares Einkommen im Vergleich

30 ausgewählte Vergleichsgemeinden im Umkreis	Mit Pendelkosten ins nächste Zentrum				Ohne Pendelkosten			
	RDI-Indikator	Single*	Ehepaar*	Familie*	Single*	Ehepaar*	Familie*	Rentnerpaar*
Schupfart (AG)	0.46	34'300	91'500	68'000	37'100	97'600	70'900	48'000
Eiken (AG)	0.44	34'000	91'100	67'900	37'000	98'200	71'000	47'600
Münchwilen (AG)	0.72	34'900	95'900	70'200	38'000	103'300	73'500	48'800
Obermumpf (AG)	0.46	34'700	90'200	68'100	37'700	97'500	70'400	49'200
Wegenstetten (AG)	0.64	34'800	94'900	70'400	37'900	102'200	73'600	49'300
Gipf-Oberfrick (AG)	0.41	34'000	90'700	67'300	36'400	96'600	69'800	46'400
Hellikon (AG)	0.65	34'700	96'000	71'200	37'800	103'500	74'400	49'300
Frick (AG)	0.39	34'500	89'000	65'600	37'000	95'100	68'200	47'200
Oeschgen (AG)	0.57	34'800	93'900	69'100	37'400	99'700	71'900	48'400
Sisseln (AG)	0.88	35'100	102'800	74'200	38'100	110'100	77'400	48'800
Mumpf (AG)	0.04	32'500	85'200	64'300	35'900	93'200	67'800	46'000
Stein (AG)	0.12	33'600	84'200	63'200	36'800	91'900	66'500	46'900
Wittnau (AG)	0.62	35'000	97'100	71'100	37'400	102'800	73'500	48'500
Zuzgen (AG)	0.30	33'900	86'200	64'900	37'200	94'100	68'400	48'300
Wölflinswil (AG)	0.73	35'300	98'000	72'000	37'300	103'100	74'100	48'500
Wallbach (AG)	0.05	33'400	80'800	61'300	36'900	89'200	65'000	47'100
Hornussen (AG)	0.46	34'200	91'700	68'500	36'600	97'600	71'000	47'400
Kaisten (AG)	0.81	35'300	98'300	72'000	38'200	105'400	75'100	49'400
Ormalingen (BL)	-0.58	32'100	74'200	59'900	35'200	81'700	62'200	46'100
Rothenfluh (BL)	0.09	34'300	86'500	66'900	37'100	93'300	69'800	49'200
Ueken (AG)	0.46	34'900	89'500	66'600	37'100	94'800	68'900	48'100
Buus (BL)	-0.03	33'600	84'200	65'700	37'000	92'200	69'200	49'000
Bözen (AG)	0.60	35'200	93'500	69'200	37'800	99'700	71'800	49'200
Herznach (AG)	0.65	35'600	93'600	69'000	37'600	98'700	71'100	49'000
Laufenburg (AG)	0.69	34'500	98'800	72'300	37'700	106'500	75'700	48'500
Oberhof (AG)	0.88	36'200	98'100	72'000	38'100	103'000	74'000	49'600
Zeiningen (AG)	0.11	33'800	83'000	62'800	37'100	90'900	66'200	47'600
Effingen (AG)	0.30	34'400	84'800	64'200	37'400	91'200	66'600	48'600
Anwil (BL)	0.08	34'600	84'100	65'300	37'100	90'300	67'900	49'200
Aarau (AG)	0.35	36'500	79'500	58'800	37'200	81'200	59'500	47'300
Basel (BS)	-1.69	29'100	56'700	44'600	29'900	58'900	45'500	35'300

Der RDI-Indikator (Regional Disposable Income) bringt die frei verfügbaren Einkommen für eine grosse Bandbreite von Haushalten zum Ausdruck. Er nimmt für die Schweiz den Wert 0 an.

Pendelkosten: Durchschnitt von ÖV und MIV Kosten. * Die Definition der Referenzhaushalte entspricht derjenigen der 1. Seite. Felt markiert: Nächste relevante Zentren. Es werden hier ausschliesslich Gemeinden mit mehr als 500 Einwohnern betrachtet. Der Gemeindebestand entspricht demjenigen von 2008 (2'706 Gemeinden).

Informationen

Kontakt

Credit Suisse Economic Research
Regional Analysis
Email: regionen.economicresearch@credit-suisse.com
Tel.: +41 44 334 74 19

Weitere Informationen

"Wohnen und Pendeln: Wo lebt sich's am günstigsten? Das verfügbare Einkommen in der Schweiz"
(www.credit-suisse.com/research → Schweizer Wirtschaft → Regionen)

Quellen

Eine detaillierte Übersicht der verwendeten Quellen befindet sich in der oben erwähnten Studie.

Credit Suisse Group AG

Die Credit Suisse AG ist einer der weltweit führenden Finanzdienstleister. Als integrierte Bank bietet die Credit Suisse ihren Kunden ihr gebündeltes Fachwissen in den Bereichen Private Banking, Investment Banking und Asset Management an.

Disclaimer

Dieses Dokument wurde vom Economic Research der Credit Suisse hergestellt und ist nicht das Ergebnis einer/unserer Finanzanalyse. Daher finden die "Richtlinien zur Sicherstellung der Unabhängigkeit der Finanzanalyse" der Schweizerischen Bankiervereinigung auf vorliegendes Dokument keine Anwendung. Diese Publikation dient nur zu Informationszwecken. Die darin vertretenen Ansichten sind diejenigen des Economic Research der Credit Suisse zum Zeitpunkt der Drucklegung (Änderungen bleiben vorbehalten).

Die Publikation darf mit Quellenangabe zitiert werden. Copyright © 2011 Credit Suisse Group AG und/oder mit ihr verbundene Unternehmen.