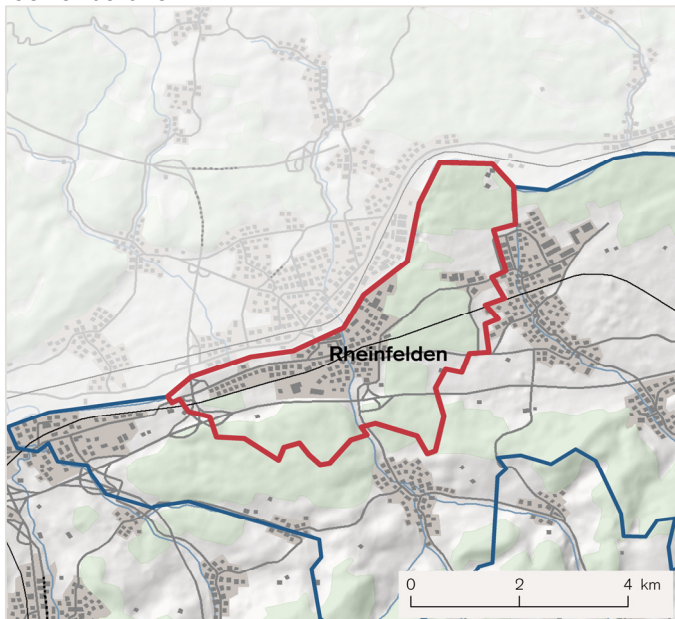
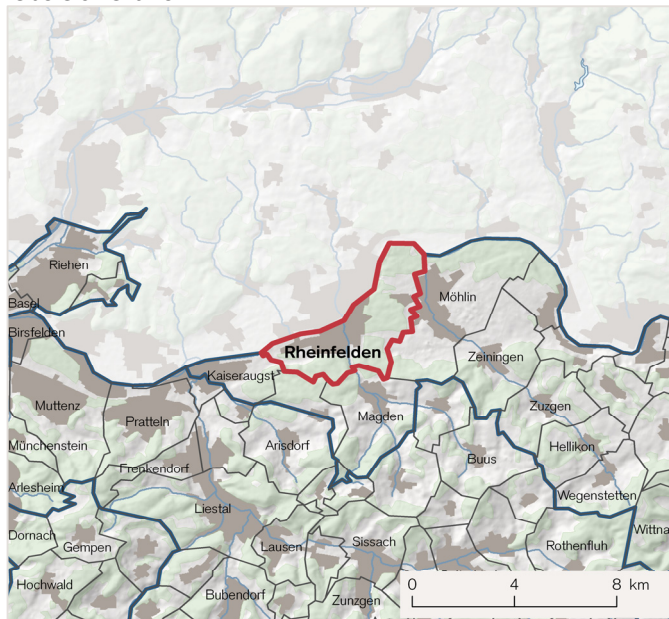


RHEINFELDEN (AG)

Gemeindekarte



Übersichtskarte



Gemeindefacts

Kanton	AG
Bezirk	Rheinfelden
Bevölkerung (2009)	11'596
Bevölkerungsdynamik (1999-2009)	1.0%
Beschäftigte (2008)	6'017

Obligatorische Abgaben



Fixkosten



Die Fixkosten enthalten: Wohn-, Neben-, Elektrizitäts- und Pendelkosten ins nächste Zentrum. Die obligatorischen Abgaben enthalten: Einkommens- und Vermögenssteuern, Sozialabgaben, obligatorische Krankenversicherung. Beides sind standardisierte Werte mit dem Schweizer Mittel als Nullpunkt.

Informationen zum Pendelverkehr

Pendeln nach	Verkehrsmittel	Pendler Anzahl (2000)	Zeit pro Weg in Minuten	Tarifverbund / Abonnement	Kosten pro Jahr in CHF		
					Single 1 Pendler	Ehepaar 2 Pendler	Familie 1 Pendler
Aarau (AG)	MIV	28	38	-	7'925	19'030	8'255
Aarau (AG)	ÖV	28	58	TNW+A-WELLE 4 Zonen	1'789	3'578	1'789
Basel (BS)	MIV	1'231	20	-	5'147	13'131	5'343
Basel (BS)	ÖV	1'231	20	TNW	700	1'400	700

Die Informationen zum Pendelverkehr beziehen sich auf die Strecken in die nächsten relevanten Zentren. Startpunkt ist das Gemeindezentrum der betrachteten Gemeinde. Die Kosten des motorisierten Individualverkehrs (MIV) basieren für die verschiedenen Haushaltstypen auf folgenden Fahrzeugtypen: Single = kleiner Mittelklassewagen, Ehepaar = gehobener Mittelklassekombi & kleiner Mittelklassewagen, Familie: Mittelklassekombi.

Frei verfügbares Einkommen für Referenzhaushalte

		Single		Ehepaar (ohne Kinder)		Familie (2 Kinder)		Rentnerpaar	
		CHF	%	CHF	%	CHF	%	CHF	%
	Erwerbstätigkeit	1 Person		2 Personen		1 Person		Im Ruhestand	
	Einkommen	75'000		250'000		150'000		80'000	
	Vermögen	50'000		600'000		300'000		300'000	
	Wohnsituation	Mietwohnung 60m ²		EFH hoher Standard		EFH mittlerer Standard		Mietwohnung 100m ²	
Pendeln nach	Verkehrsmittel	CHF	%	CHF	%	CHF	%	CHF	%
Aarau (AG)	MIV	28'800	38%	70'100	28%	56'700	38%	-	-
Aarau (AG)	ÖV	34'900	47%	85'600	34%	63'200	42%	-	-
Basel (BS)	MIV	31'400	42%	75'500	30%	59'500	40%	-	-
Basel (BS)	ÖV	35'800	48%	87'200	35%	64'200	43%	-	-
Ohne Pendeln		36'400	49%	88'300	35%	64'800	43%	46'300	58%

Das frei verfügbare Einkommen bezeichnet den Betrag, welcher einem Haushalt ausgehend von den Einkünften aus Erwerbstätigkeit, Vermögen, Renten sowie allfälligen Transfereinkommen nach Abzug sämtlicher Zwangsabgaben (Einkommens- und Vermögenssteuern, Sozialversicherungsbeiträge, Berufliche Vorsorge, Krankenversicherungsprämien) und Fixkosten (Wohn-, Neben- und Elektrizitätskosten) zur Verfügung steht. Mit dem Einbezug des Pendelns fallen Mobilitätsausgaben an, die teilweise auch von den Steuern abgezogen werden. EFH = Einfamilienhaus. % = relativer Anteil am Erwerbseinkommen.

RHEINFELDEN (AG)

Frei verfügbares Einkommen im Vergleich

30 ausgewählte Vergleichsgemeinden im Umkreis	Mit Pendelkosten ins nächste Zentrum			Ohne Pendelkosten				
	RDI-Indikator	Single*	Ehepaar*	Familie*	Single*	Ehepaar*	Familie*	Rentnerpaar*
Rheinfelden (AG)	0.02	33'600	81'300	61'800	36'400	88'300	64'800	46'300
Möhlins (AG)	-0.23	32'600	76'800	59'200	35'700	84'300	62'400	45'400
Augst (BL)	-0.67	33'000	69'600	55'400	35'200	75'100	57'600	45'600
Kaiseraugst (AG)	0.52	35'700	89'000	65'100	37'900	94'600	67'400	48'000
Magden (AG)	-0.17	32'900	79'700	60'200	35'800	86'200	63'300	45'400
Zeiningen (AG)	0.11	33'800	83'000	62'800	37'100	90'900	66'200	47'600
Giebenach (BL)	-0.42	33'100	76'400	60'500	35'600	81'800	63'100	46'600
Maisprach (BL)	-0.12	34'100	78'900	62'000	37'300	86'700	65'400	49'600
Arisdorf (BL)	-0.43	33'500	73'400	58'700	36'300	80'400	61'700	47'800
Füllinsdorf (BL)	-0.94	31'400	67'000	54'500	33'800	73'000	57'000	43'600
Wallbach (AG)	0.05	33'400	80'800	61'300	36'900	89'200	65'000	47'100
Frenkendorf (BL)	-0.83	32'200	67'300	54'000	34'600	73'300	56'400	44'700
Pratteln (BL)	-1.06	31'700	62'500	51'300	33'600	67'500	53'400	43'400
Buus (BL)	-0.03	33'600	84'200	65'700	37'000	92'200	69'200	49'000
Wintersingen (BL)	-0.04	33'800	84'300	65'200	37'000	92'100	68'500	49'100
Mumpf (AG)	0.04	32'500	85'200	64'300	35'900	93'200	67'800	46'000
Zuzgen (AG)	0.30	33'900	86'200	64'900	37'200	94'100	68'400	48'300
Birsfelden (BL)	-1.24	31'600	61'000	50'000	32'500	63'400	50'000	41'600
Stein (AG)	0.12	33'600	84'200	63'200	36'800	91'900	66'500	46'900
Liestal (BL)	-1.33	30'200	60'900	50'600	32'800	67'400	53'300	42'100
Rickenbach (BL)	-0.41	33'300	72'300	58'000	36'400	79'800	61'200	48'100
Hellikon (AG)	0.65	34'700	96'000	71'200	37'800	103'500	74'400	49'300
Obermumpf (AG)	0.46	34'700	90'200	68'100	37'700	97'500	70'400	49'200
Bettingen (BS)	-0.75	31'500	76'300	56'200	33'000	80'300	57'800	39'500
Eiken (AG)	0.44	34'000	91'100	67'900	37'000	98'200	71'000	47'600
Münchwilen (AG)	0.72	34'900	95'900	70'200	38'000	103'300	73'500	48'800
Sisseln (AG)	0.88	35'100	102'800	74'200	38'100	110'100	77'400	48'800
Muttenz (BL)	-1.35	32'000	54'500	45'900	33'300	57'900	47'200	42'500
Lausen (BL)	-0.76	31'500	72'700	57'800	34'300	79'600	60'700	44'100
Aarau (AG)	0.35	36'500	79'500	58'800	37'200	81'200	59'500	47'300
Basel (BS)	-1.69	29'100	56'700	44'600	29'900	58'900	45'500	35'300

Der RDI-Indikator (Regional Disposable Income) bringt die frei verfügbaren Einkommen für eine grosse Bandbreite von Haushalten zum Ausdruck. Er nimmt für die Schweiz den Wert 0 an.

Pendelkosten: Durchschnitt von ÖV und MIV Kosten. * Die Definition der Referenzhaushalte entspricht derjenigen der 1. Seite. Fett markiert: Nächste relevante Zentren. Es werden hier ausschliesslich Gemeinden mit mehr als 500 Einwohnern betrachtet. Der Gemeindebestand entspricht demjenigen von 2008 (2'706 Gemeinden).

Informationen

Kontakt

Credit Suisse Economic Research
Regional Analysis
Email: regionen.economicresearch@credit-suisse.com
Tel.: +41 44 334 74 19

Weitere Informationen

"Wohnen und Pendeln: Wo lebt sich's am günstigsten? Das verfügbare Einkommen in der Schweiz"
(www.credit-suisse.com/research → Schweizer Wirtschaft → Regionen)

Quellen

Eine detaillierte Übersicht der verwendeten Quellen befindet sich in der oben erwähnten Studie.

Credit Suisse Group AG

Die Credit Suisse AG ist einer der weltweit führenden Finanzdienstleister. Als integrierte Bank bietet die Credit Suisse ihren Kunden ihr gebündeltes Fachwissen in den Bereichen Private Banking, Investment Banking und Asset Management an.

Disclaimer

Dieses Dokument wurde vom Economic Research der Credit Suisse hergestellt und ist nicht das Ergebnis einer/unserer Finanzanalyse. Daher finden die "Richtlinien zur Sicherstellung der Unabhängigkeit der Finanzanalyse" der Schweizerischen Bankiervereinigung auf vorliegendes Dokument keine Anwendung. Diese Publikation dient nur zu Informationszwecken. Die darin vertretenen Ansichten sind diejenigen des Economic Research der Credit Suisse zum Zeitpunkt der Drucklegung (Änderungen bleiben vorbehalten).

Die Publikation darf mit Quellenangabe zitiert werden. Copyright © 2011 Credit Suisse Group AG und/oder mit ihr verbundene Unternehmen.