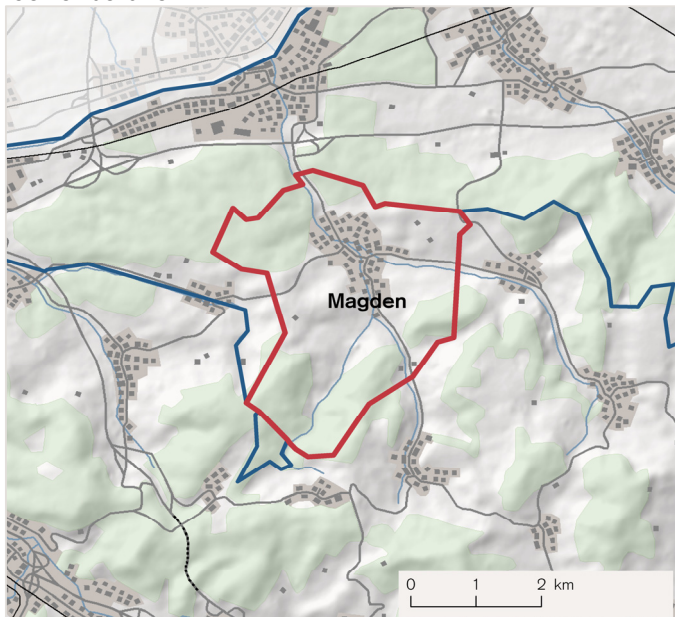


MAGDEN (AG)

Gemeindekarte



Übersichtskarte



Gemeindefacts

Kanton	AG	Obligatorische Abgaben	tief	—————◆—————	hoch
Bezirk	Rheinfelden		Fixkosten	—————◆—————	hoch
Bevölkerung (2009)	3'555			CH-Mittel	
Bevölkerungsdynamik (1999-2009)	1.6%				
Beschäftigte (2008)	639				

Die Fixkosten enthalten: Wohn-, Neben-, Elektrizitäts- und Pendelkosten ins nächste Zentrum. Die obligatorischen Abgaben enthalten: Einkommens- und Vermögenssteuern, Sozialabgaben, obligatorische Krankenversicherung. Beides sind standardisierte Werte mit dem Schweizer Mittel als Nullpunkt.

Informationen zum Pendelverkehr

Pendeln nach	Verkehrsmittel	Pendler Anzahl (2000)	Zeit pro Weg in Minuten	Tarifverbund / Abonnement	Kosten pro Jahr in CHF		
					Single 1 Pendler	Ehepaar 2 Pendler	Familie 1 Pendler
Olten (SO)	MIV	3	34	-	8'047	19'287	8'384
Olten (SO)	ÖV	3	45	TNW+A-WELLE 2 Zonen	1'330	2'660	1'330
Basel (BS)	MIV	365	21	-	5'425	13'733	5'634
Basel (BS)	ÖV	365	30	TNW	700	1'400	700

Die Informationen zum Pendelverkehr beziehen sich auf die Strecken in die nächsten relevanten Zentren. Startpunkt ist das Gemeindezentrum der betrachteten Gemeinde. Die Kosten des motorisierten Individualverkehrs (MIV) basieren für die verschiedenen Haushaltstypen auf folgenden Fahrzeugtypen: Single = kleiner Mittelklassewagen, Ehepaar = gehobener Mittelklassekombi & kleiner Mittelklassewagen, Familie: Mittelklassekombi.

Frei verfügbares Einkommen für Referenzhaushalte

	Single	Ehepaar (ohne Kinder)	Familie (2 Kinder)	Rentnerpaar					
Erwerbstätigkeit	1 Person	2 Personen	1 Person	Im Ruhestand					
Einkommen	75'000	250'000	150'000	80'000					
Vermögen	50'000	600'000	300'000	300'000					
Wohnsituation	Mietwohnung 60m ²	EFH hoher Standard	EFH mittlerer Standard	Mietwohnung 100m ²					
Pendeln nach	Verkehrsmittel	CHF	%	CHF	%	CHF	%	CHF	%
Olten (SO)	MIV	28'000	37%	68'300	27%	55'100	37%	-	-
Olten (SO)	ÖV	34'700	46%	84'900	34%	62'100	41%	-	-
Basel (BS)	MIV	30'500	41%	73'500	29%	57'700	38%	-	-
Basel (BS)	ÖV	35'200	47%	85'800	34%	62'700	42%	-	-
Ohne Pendeln		35'800	48%	86'200	34%	63'300	42%	45'400	57%

Das frei verfügbare Einkommen bezeichnet den Betrag, welcher einem Haushalt ausgehend von den Einkünften aus Erwerbstätigkeit, Vermögen, Renten sowie allfälligen Transfereinkommen nach Abzug sämtlicher Zwangsabgaben (Einkommens- und Vermögenssteuern, Sozialversicherungsbeiträge, Berufliche Vorsorge, Krankenversicherungsprämien) und Fixkosten (Wohn-, Neben- und Elektrizitätskosten) zur Verfügung steht. Mit dem Einbezug des Pendelns fallen Mobilitätsausgaben an, die teilweise auch von den Steuern abgezogen werden. EFH = Einfamilienhaus. % = relativer Anteil am Erwerbseinkommen.

MAGDEN (AG)

Frei verfügbares Einkommen im Vergleich

30 ausgewählte Vergleichsgemeinden im Umkreis	Mit Pendelkosten ins nächste Zentrum			Ohne Pendelkosten				
	RDI-Indikator	Single*	Ehepaar*	Familie*	Single*	Ehepaar*	Familie*	Rentnerpaar*
Magden (AG)	-0.17	32'900	79'700	60'200	35'800	86'200	63'300	45'400
Maisprach (BL)	-0.12	34'100	78'900	62'000	37'300	86'700	65'400	49'600
Wintersingen (BL)	-0.04	33'800	84'300	65'200	37'000	92'100	68'500	49'100
Arisdorf (BL)	-0.43	33'500	73'400	58'700	36'300	80'400	61'700	47'800
Buus (BL)	-0.03	33'600	84'200	65'700	37'000	92'200	69'200	49'000
Giebenach (BL)	-0.42	33'100	76'400	60'500	35'600	81'800	63'100	46'600
Möhlin (AG)	-0.23	32'600	76'800	59'200	35'700	84'300	62'400	45'400
Rheinfelden (AG)	0.02	33'600	81'300	61'800	36'400	88'300	64'800	46'300
Zeiningen (AG)	0.11	33'800	83'000	62'800	37'100	90'900	66'200	47'600
Rickenbach (BL)	-0.41	33'300	72'300	58'000	36'400	79'800	61'200	48'100
Augst (BL)	-0.67	33'000	69'600	55'400	35'200	75'100	57'600	45'600
Füllinsdorf (BL)	-0.94	31'400	67'000	54'500	33'800	73'000	57'000	43'600
Kaiseraugst (AG)	0.52	35'700	89'000	65'100	37'900	94'600	67'400	48'000
Gelterkinden (BL)	-0.53	32'600	74'800	59'500	35'600	82'000	62'600	46'600
Zuzgen (AG)	0.30	33'900	86'200	64'900	37'200	94'100	68'400	48'300
Frenkendorf (BL)	-0.83	32'200	67'300	54'000	34'600	73'300	56'400	44'700
Böckten (BL)	-0.72	32'200	70'600	56'900	35'000	77'400	59'900	45'600
Ormalingen (BL)	-0.58	32'100	74'200	59'900	35'200	81'700	62'200	46'100
Wallbach (AG)	0.05	33'400	80'800	61'300	36'900	89'200	65'000	47'100
Lausen (BL)	-0.76	31'500	72'700	57'800	34'300	79'600	60'700	44'100
Pratteln (BL)	-1.06	31'700	62'500	51'300	33'600	67'500	53'400	43'400
Sissach (BL)	-1.14	31'500	61'800	51'500	34'400	68'900	54'500	44'500
Thürnen (BL)	-0.43	33'400	72'600	57'500	36'100	79'100	60'300	46'900
Mumpf (AG)	0.04	32'500	85'200	64'300	35'900	93'200	67'800	46'000
Liestal (BL)	-1.33	30'200	60'900	50'600	32'800	67'400	53'300	42'100
Itingen (BL)	-0.78	31'700	72'500	57'800	35'000	79'400	61'200	45'600
Tecknau (BL)	-0.19	33'700	81'100	63'900	36'300	87'700	65'800	47'800
Zunzgen (BL)	-0.57	32'500	73'600	58'600	35'300	80'400	61'500	46'000
Eiken (AG)	0.44	34'000	91'100	67'900	37'000	98'200	71'000	47'600
Oiten (SO)	0.91	36'200	94'800	68'100	36'800	95'800	68'000	46'900
Basel (BS)	-1.69	29'100	56'700	44'600	29'900	58'900	45'500	35'300

Der RDI-Indikator (Regional Disposable Income) bringt die frei verfügbaren Einkommen für eine grosse Bandbreite von Haushalten zum Ausdruck. Er nimmt für die Schweiz den Wert 0 an.

Pendelkosten: Durchschnitt von ÖV und MIV Kosten. * Die Definition der Referenzhaushalte entspricht derjenigen der 1. Seite. Fett markiert: Nächste relevante Zentren. Es werden hier ausschliesslich Gemeinden mit mehr als 500 Einwohnern betrachtet. Der Gemeindebestand entspricht demjenigen von 2008 (2'706 Gemeinden).

Informationen

Kontakt

Credit Suisse Economic Research
Regional Analysis
Email: regionen.economicresearch@credit-suisse.com
Tel.: +41 44 334 74 19

Weitere Informationen

"Wohnen und Pendeln: Wo lebt sich's am günstigsten? Das verfügbare Einkommen in der Schweiz"
(www.credit-suisse.com/research → Schweizer Wirtschaft → Regionen)

Quellen

Eine detaillierte Übersicht der verwendeten Quellen befindet sich in der oben erwähnten Studie.

Credit Suisse Group AG

Die Credit Suisse AG ist einer der weltweit führenden Finanzdienstleister. Als integrierte Bank bietet die Credit Suisse ihren Kunden ihr gebündeltes Fachwissen in den Bereichen Private Banking, Investment Banking und Asset Management an.

Disclaimer

Dieses Dokument wurde vom Economic Research der Credit Suisse hergestellt und ist nicht das Ergebnis einer/unserer Finanzanalyse. Daher finden die "Richtlinien zur Sicherstellung der Unabhängigkeit der Finanzanalyse" der Schweizerischen Bankiervereinigung auf vorliegendes Dokument keine Anwendung. Diese Publikation dient nur zu Informationszwecken. Die darin vertretenen Ansichten sind diejenigen des Economic Research der Credit Suisse zum Zeitpunkt der Drucklegung (Änderungen bleiben vorbehalten).

Die Publikation darf mit Quellenangabe zitiert werden. Copyright © 2011 Credit Suisse Group AG und/oder mit ihr verbundene Unternehmen.