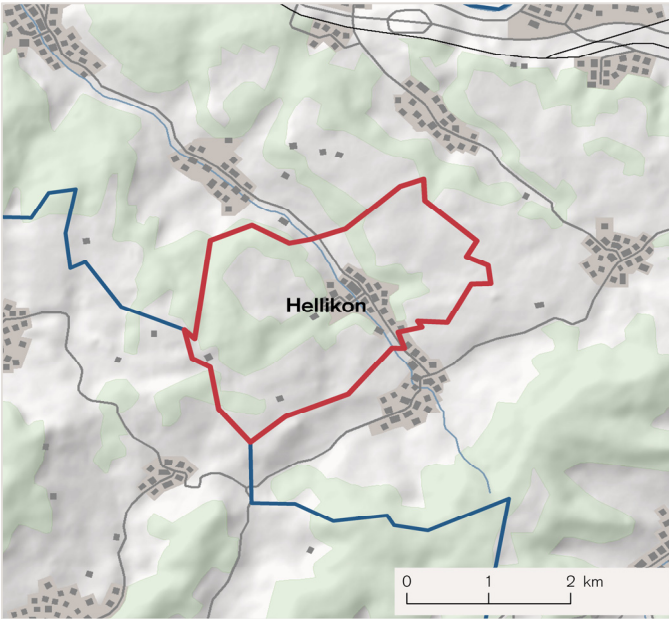
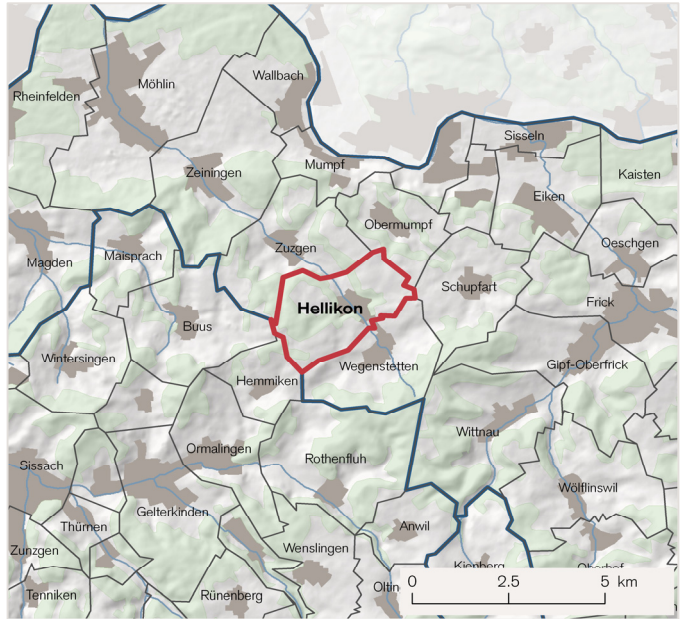


HELLIKON (AG)

Gemeindekarte



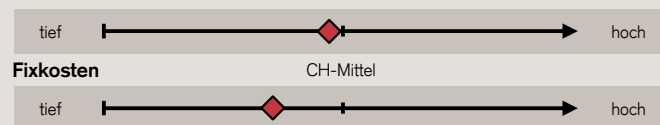
Übersichtskarte



Gemeindefacts

| | |
|--|-------------|
| Kanton | AG |
| Bezirk | Rheinfelden |
| Bevölkerung (2009) | 772 |
| Bevölkerungsdynamik (1999-2009) | 0.2% |
| Beschäftigte (2008) | 148 |

Obligatorische Abgaben



Die Fixkosten enthalten: Wohn-, Neben-, Elektrizitäts- und Pendelkosten ins nächste Zentrum. Die obligatorischen Abgaben enthalten: Einkommens- und Vermögenssteuern, Sozialabgaben, obligatorische Krankenversicherung. Beides sind standardisierte Werte mit dem Schweizer Mittel als Nullpunkt.

Informationen zum Pendelverkehr

| Pendeln nach | Verkehrsmittel | Pendler Anzahl (2000) | Zeit pro Weg in Minuten | Tarifverbund / Abonnement | Kosten pro Jahr in CHF | | |
|--------------|----------------|-----------------------|-------------------------|---------------------------|------------------------|-------------------|-------------------|
| | | | | | Single 1 Pendler | Ehepaar 2 Pendler | Familie 1 Pendler |
| Aarau (AG) | MIV | 3 | 32 | - | 5'995 | 14'951 | 6'230 |
| Aarau (AG) | ÖV | 3 | 58 | TNW+A-WELLE 4 Zonen | 1'789 | 3'578 | 1'789 |
| Basel (BS) | MIV | 38 | 35 | - | 6'950 | 16'975 | 7'231 |
| Basel (BS) | ÖV | 38 | 47 | TNW | 700 | 1'400 | 700 |

Die Informationen zum Pendelverkehr beziehen sich auf die Strecken in die nächsten relevanten Zentren. Startpunkt ist das Gemeindezentrum der betrachteten Gemeinde. Die Kosten des motorisierten Individualverkehrs (MIV) basieren für die verschiedenen Haushaltstypen auf folgenden Fahrzeugtypen: Single = kleiner Mittelklassewagen, Ehepaar = gehobener Mittelklassekombi & kleiner Mittelklassewagen, Familie: Mittelklassekombi.

Frei verfügbares Einkommen für Referenzhaushalte

| | | Single | | Ehepaar (ohne Kinder) | | Familie (2 Kinder) | | Rentnerpaar | |
|---------------------|------------------|------------------------------|------------|-----------------------|------------|------------------------|------------|-------------------------------|------------|
| | | CHF | % | CHF | % | CHF | % | CHF | % |
| | Erwerbstätigkeit | 1 Person | | 2 Personen | | 1 Person | | Im Ruhestand | |
| | Einkommen | 75'000 | | 250'000 | | 150'000 | | 80'000 | |
| | Vermögen | 50'000 | | 600'000 | | 300'000 | | 300'000 | |
| | Wohnsituation | Mietwohnung 60m ² | | EFH hoher Standard | | EFH mittlerer Standard | | Mietwohnung 100m ² | |
| Pendeln nach | Verkehrsmittel | CHF | % | CHF | % | CHF | % | CHF | % |
| Aarau (AG) | MIV | 32'100 | 43% | 89'500 | 36% | 68'500 | 46% | - | - |
| Aarau (AG) | ÖV | 36'300 | 48% | 100'900 | 40% | 72'900 | 49% | - | - |
| Basel (BS) | MIV | 31'000 | 41% | 86'900 | 35% | 67'300 | 45% | - | - |
| Basel (BS) | ÖV | 37'200 | 50% | 102'500 | 41% | 73'900 | 49% | - | - |
| Ohne Pendeln | | 37'800 | 50% | 103'500 | 41% | 74'400 | 50% | 49'300 | 62% |

Das frei verfügbare Einkommen bezeichnet den Betrag, welcher einem Haushalt ausgehend von den Einkünften aus Erwerbstätigkeit, Vermögen, Renten sowie allfälligen Transfereinkommen nach Abzug sämtlicher Zwangsabgaben (Einkommens- und Vermögenssteuern, Sozialversicherungsbeiträge, Berufliche Vorsorge, Krankenversicherungsprämien) und Fixkosten (Wohn-, Neben- und Elektrizitätskosten) zur Verfügung steht. Mit dem Einbezug des Pendelns fallen Mobilitätsausgaben an, die teilweise auch von den Steuern abgezogen werden. EFH = Einfamilienhaus. % = relativer Anteil am Erwerbseinkommen.

HELLIKON (AG)

Frei verfügbares Einkommen im Vergleich

| 30 ausgewählte Vergleichsgemeinden im Umkreis | Mit Pendelkosten ins nächste Zentrum | | | Ohne Pendelkosten | | | | |
|---|---|---------------|---------------|-------------------|---------------|---------------|---------------|---------------|
| | RDI-Indikator | Single* | Ehepaar* | Familie* | Single* | Ehepaar* | Familie* | Rentnerpaar* |
| Hellikon (AG) | 0.65 | 34'700 | 96'000 | 71'200 | 37'800 | 103'500 | 74'400 | 49'300 |
| Wegenstetten (AG) | 0.64 | 34'800 | 94'900 | 70'400 | 37'900 | 102'200 | 73'600 | 49'300 |
| Zuzgen (AG) | 0.30 | 33'900 | 86'200 | 64'900 | 37'200 | 94'100 | 68'400 | 48'300 |
| Obermumpf (AG) | 0.46 | 34'700 | 90'200 | 68'100 | 37'700 | 97'500 | 70'400 | 49'200 |
| Schupfart (AG) | 0.46 | 34'300 | 91'500 | 68'000 | 37'100 | 97'600 | 70'900 | 48'000 |
| Zeiningen (AG) | 0.11 | 33'800 | 83'000 | 62'800 | 37'100 | 90'900 | 66'200 | 47'600 |
| Buus (BL) | -0.03 | 33'600 | 84'200 | 65'700 | 37'000 | 92'200 | 69'200 | 49'000 |
| Mumpf (AG) | 0.04 | 32'500 | 85'200 | 64'300 | 35'900 | 93'200 | 67'800 | 46'000 |
| Ormalingen (BL) | -0.58 | 32'100 | 74'200 | 59'900 | 35'200 | 81'700 | 62'200 | 46'100 |
| Rothenfluh (BL) | 0.09 | 34'300 | 86'500 | 66'900 | 37'100 | 93'300 | 69'800 | 49'200 |
| Eiken (AG) | 0.44 | 34'000 | 91'100 | 67'900 | 37'000 | 98'200 | 71'000 | 47'600 |
| Münchwilen (AG) | 0.72 | 34'900 | 95'900 | 70'200 | 38'000 | 103'300 | 73'500 | 48'800 |
| Stein (AG) | 0.12 | 33'600 | 84'200 | 63'200 | 36'800 | 91'900 | 66'500 | 46'900 |
| Gipf-Oberfrick (AG) | 0.41 | 34'000 | 90'700 | 67'300 | 36'400 | 96'600 | 69'800 | 46'400 |
| Wallbach (AG) | 0.05 | 33'400 | 80'800 | 61'300 | 36'900 | 89'200 | 65'000 | 47'100 |
| Maisprach (BL) | -0.12 | 34'100 | 78'900 | 62'000 | 37'300 | 86'700 | 65'400 | 49'600 |
| Rickenbach (BL) | -0.41 | 33'300 | 72'300 | 58'000 | 36'400 | 79'800 | 61'200 | 48'100 |
| Anwil (BL) | 0.08 | 34'600 | 84'100 | 65'300 | 37'100 | 90'300 | 67'900 | 49'200 |
| Gelterkinden (BL) | -0.53 | 32'600 | 74'800 | 59'500 | 35'600 | 82'000 | 62'600 | 46'600 |
| Frick (AG) | 0.39 | 34'500 | 89'000 | 65'600 | 37'000 | 95'100 | 68'200 | 47'200 |
| Oeschgen (AG) | 0.57 | 34'800 | 93'900 | 69'100 | 37'400 | 99'700 | 71'900 | 48'400 |
| Sisseln (AG) | 0.88 | 35'100 | 102'800 | 74'200 | 38'100 | 110'100 | 77'400 | 48'800 |
| Möhlin (AG) | -0.23 | 32'600 | 76'800 | 59'200 | 35'700 | 84'300 | 62'400 | 45'400 |
| Böckten (BL) | -0.72 | 32'200 | 70'600 | 56'900 | 35'000 | 77'400 | 59'900 | 45'600 |
| Wittnau (AG) | 0.62 | 35'000 | 97'100 | 71'100 | 37'400 | 102'800 | 73'500 | 48'500 |
| Wenslingen (BL) | -0.05 | 34'500 | 81'600 | 64'000 | 37'000 | 87'800 | 65'700 | 48'900 |
| Wintersingen (BL) | -0.04 | 33'800 | 84'300 | 65'200 | 37'000 | 92'100 | 68'500 | 49'100 |
| Magden (AG) | -0.17 | 32'900 | 79'700 | 60'200 | 35'800 | 86'200 | 63'300 | 45'400 |
| Tecknau (BL) | -0.19 | 33'700 | 81'100 | 63'900 | 36'300 | 87'700 | 65'800 | 47'800 |
| Aarau (AG) | 0.35 | 36'500 | 79'500 | 58'800 | 37'200 | 81'200 | 59'500 | 47'300 |
| Basel (BS) | -1.69 | 29'100 | 56'700 | 44'600 | 29'900 | 58'900 | 45'500 | 35'300 |

Der RDI-Indikator (Regional Disposable Income) bringt die frei verfügbaren Einkommen für eine grosse Bandbreite von Haushalten zum Ausdruck. Er nimmt für die Schweiz den Wert 0 an.

Pendelkosten: Durchschnitt von ÖV und MIV Kosten. * Die Definition der Referenzhaushalte entspricht derjenigen der 1. Seite. Felt markiert: Nächste relevante Zentren. Es werden hier ausschliesslich Gemeinden mit mehr als 500 Einwohnern betrachtet. Der Gemeindebestand entspricht demjenigen von 2008 (2'706 Gemeinden).

Informationen

Kontakt

Credit Suisse Economic Research
 Regional Analysis
 Email: regionen.economicresearch@credit-suisse.com
 Tel.: +41 44 334 74 19

Weitere Informationen

"Wohnen und Pendeln: Wo lebt sich's am günstigsten? Das verfügbare Einkommen in der Schweiz"
 (www.credit-suisse.com/research → Schweizer Wirtschaft → Regionen)

Quellen

Eine detaillierte Übersicht der verwendeten Quellen befindet sich in der oben erwähnten Studie.

Credit Suisse Group AG

Die Credit Suisse AG ist einer der weltweit führenden Finanzdienstleister. Als integrierte Bank bietet die Credit Suisse ihren Kunden ihr gebündeltes Fachwissen in den Bereichen Private Banking, Investment Banking und Asset Management an.

Disclaimer

Dieses Dokument wurde vom Economic Research der Credit Suisse hergestellt und ist nicht das Ergebnis einer/unserer Finanzanalyse. Daher finden die "Richtlinien zur Sicherstellung der Unabhängigkeit der Finanzanalyse" der Schweizerischen Bankiervereinigung auf vorliegendes Dokument keine Anwendung. Diese Publikation dient nur zu Informationszwecken. Die darin vertretenen Ansichten sind diejenigen des Economic Research der Credit Suisse zum Zeitpunkt der Drucklegung (Änderungen bleiben vorbehalten).

Die Publikation darf mit Quellenangabe zitiert werden. Copyright © 2011 Credit Suisse Group AG und/oder mit ihr verbundene Unternehmen.