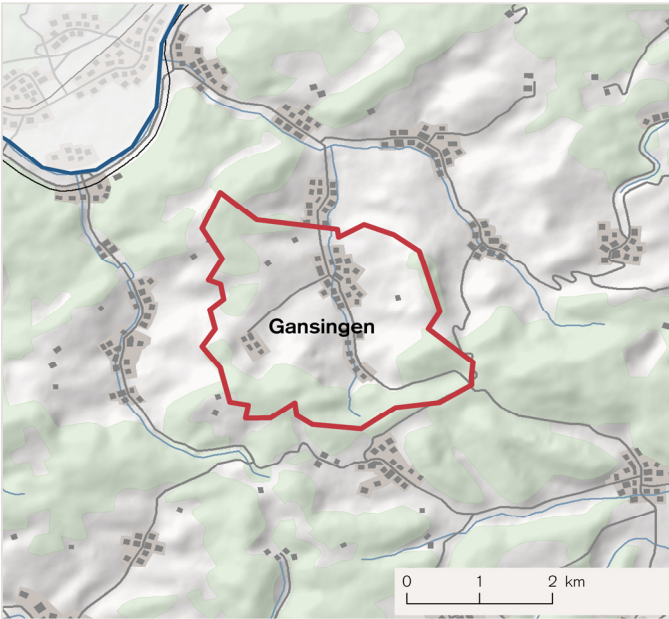
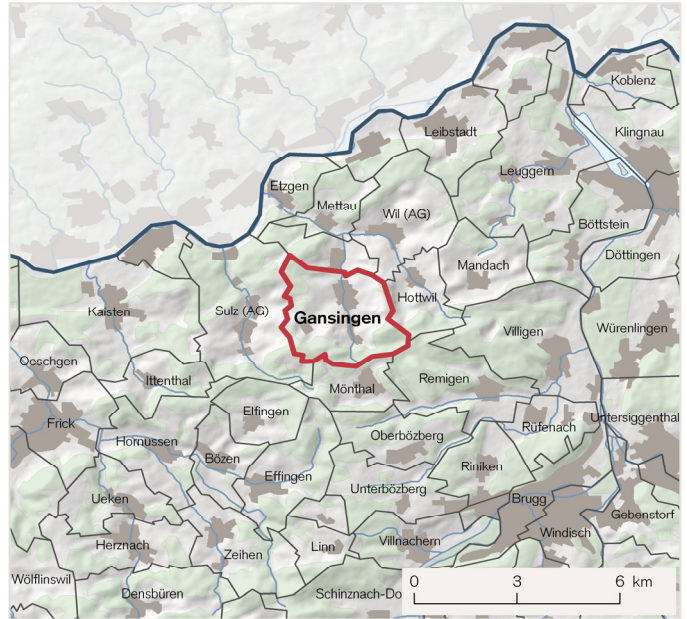


GANSINGEN (AG)

Gemeindekarte



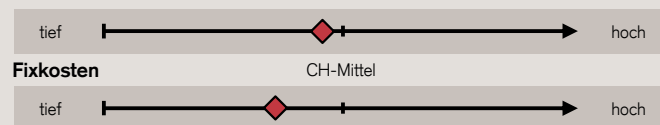
Übersichtskarte



Gemeindefacts

Kanton	AG
Bezirk	Laufenburg
Bevölkerung (2009)	952
Bevölkerungsdynamik (1999-2009)	0.2%
Beschäftigte (2008)	188

Obligatorische Abgaben



Die Fixkosten enthalten: Wohn-, Neben-, Elektrizitäts- und Pendelkosten ins nächste Zentrum. Die obligatorischen Abgaben enthalten: Einkommens- und Vermögenssteuern, Sozialabgaben, obligatorische Krankenversicherung. Beides sind standardisierte Werte mit dem Schweizer Mittel als Nullpunkt.

Informationen zum Pendelverkehr

Pendeln nach	Verkehrsmittel	Pendler Anzahl (2000)	Zeit pro Weg in Minuten	Tarifverbund / Abonnement	Kosten pro Jahr in CHF		
					Single 1 Pendler	Ehepaar 2 Pendler	Familie 1 Pendler
Baden (AG)	MIV	14	23	-	5'052	12'926	5'244
Baden (AG)	ÖV	14	39	Streckenabo	1'449	2'898	1'449
Zürich (ZH)	MIV	17	46	-	9'040	21'374	9'429
Zürich (ZH)	ÖV	17	56	Streckenabo	2'187	4'374	2'187

Die Informationen zum Pendelverkehr beziehen sich auf die Strecken in die nächsten relevanten Zentren. Startpunkt ist das Gemeindezentrum der betrachteten Gemeinde. Die Kosten des motorisierten Individualverkehrs (MIV) basieren für die verschiedenen Haushaltstypen auf folgenden Fahrzeugtypen: Single = kleiner Mittelklassewagen, Ehepaar = gehobener Mittelklassekombi & kleiner Mittelklassewagen, Familie: Mittelklassekombi.

Frei verfügbares Einkommen für Referenzhaushalte

		Single		Ehepaar (ohne Kinder)		Familie (2 Kinder)		Rentnerpaar	
		CHF	%	CHF	%	CHF	%	CHF	%
	Erwerbstätigkeit	1 Person		2 Personen		1 Person		Im Ruhestand	
	Einkommen	75'000		250'000		150'000		80'000	
	Vermögen	50'000		600'000		300'000		300'000	
	Wohnsituation	Mietwohnung 60m ²		EFH hoher Standard		EFH mittlerer Standard		Mietwohnung 100m ²	
Pendeln nach	Verkehrsmittel	CHF	%	CHF	%	CHF	%	CHF	%
Baden (AG)	MIV	33'000	44%	91'200	36%	69'000	46%	-	-
Baden (AG)	ÖV	36'700	49%	101'300	41%	72'800	49%	-	-
Zürich (ZH)	MIV	29'200	39%	83'200	33%	64'900	43%	-	-
Zürich (ZH)	ÖV	36'000	48%	100'200	40%	72'200	48%	-	-
Ohne Pendeln		37'900	51%	103'400	41%	74'000	49%	49'200	62%

Das frei verfügbare Einkommen bezeichnet den Betrag, welcher einem Haushalt ausgehend von den Einkünften aus Erwerbstätigkeit, Vermögen, Renten sowie allfälligen Transfereinkommen nach Abzug sämtlicher Zwangsabgaben (Einkommens- und Vermögenssteuern, Sozialversicherungsbeiträge, Berufliche Vorsorge, Krankenversicherungsprämien) und Fixkosten (Wohn-, Neben- und Elektrizitätskosten) zur Verfügung steht. Mit dem Einbezug des Pendelns fallen Mobilitätsausgaben an, die teilweise auch von den Steuern abgezogen werden. EFH = Einfamilienhaus. % = relativer Anteil am Erwerbseinkommen.

GANSINGEN (AG)

Frei verfügbares Einkommen im Vergleich

30 ausgewählte Vergleichsgemeinden im Umkreis	Mit Pendelkosten ins nächste Zentrum				Ohne Pendelkosten			
	RDI-Indikator	Single*	Ehepaar*	Familie*	Single*	Ehepaar*	Familie*	Rentnerpaar*
Gansingen (AG)	0.69	34'800	96'300	70'900	37'900	103'400	74'000	49'200
Wil (AG)	0.80	35'100	99'300	72'500	38'400	106'300	75'900	50'100
Sulz (AG)	0.69	34'500	98'900	72'300	37'700	106'500	75'600	48'500
Remigen (AG)	0.65	36'000	89'000	66'500	38'300	94'600	68'200	49'500
Schwaderloch (AG)	0.57	33'900	94'700	70'500	37'500	103'000	74'200	48'800
Rüfenach (AG)	0.75	36'100	92'600	68'000	38'200	97'100	70'100	49'400
Laufenburg (AG)	0.69	34'500	98'800	72'300	37'700	106'500	75'700	48'500
Leibstadt (AG)	0.96	35'900	100'400	72'800	39'200	107'700	76'300	50'900
Riniken (AG)	0.33	34'700	85'300	63'900	36'900	90'100	65'400	47'300
Villigen (AG)	0.94	36'900	94'600	68'600	39'000	99'300	70'800	50'100
Umiken (AG)	0.49	34'200	93'700	68'300	36'400	98'400	70'500	46'000
Kaisten (AG)	0.81	35'300	98'300	72'000	38'200	105'400	75'100	49'400
Leuggern (AG)	0.55	34'500	94'400	70'300	37'500	101'500	72'600	48'600
Unterbözberg (AG)	0.83	35'700	97'800	70'900	38'200	103'300	73'500	49'100
Untersiggenthal (AG)	0.37	35'500	85'400	63'600	37'100	89'600	65'300	47'300
Würenlingen (AG)	0.33	34'900	84'100	62'900	37'100	89'000	64'400	47'300
Bözen (AG)	0.60	35'200	93'500	69'200	37'800	99'700	71'800	49'200
Brugg (AG)	0.52	34'400	94'100	68'500	36'300	98'300	70'500	46'000
Effingen (AG)	0.30	34'400	84'800	64'200	37'400	91'200	66'600	48'600
Full-Reuenthal (AG)	0.62	34'600	93'000	69'300	38'000	101'200	73'000	49'600
Gebenstorf (AG)	0.21	34'300	85'900	63'900	35'700	89'000	64'600	45'100
Turgi (AG)	0.49	35'800	89'300	66'100	37'000	92'500	67'400	47'600
Windisch (AG)	0.18	34'400	83'100	62'500	36'200	87'000	63'600	46'500
Sisseln (AG)	0.88	35'100	102'800	74'200	38'100	110'100	77'400	48'800
Böttstein (AG)	0.42	34'900	85'600	64'800	37'600	92'300	66'800	48'600
Villnachern (AG)	0.19	34'100	81'600	61'800	36'500	87'500	64'300	47'000
Hornussen (AG)	0.46	34'200	91'700	68'500	36'600	97'600	71'000	47'400
Klingnau (AG)	0.61	34'600	95'500	69'800	37'300	101'500	72'600	47'800
Hausen (AG)	0.53	35'100	92'500	68'300	37'000	97'400	69'500	47'200
Baden (AG)	0.12	35'000	79'700	59'500	35'700	81'300	59'500	44'800
Zürich (ZH)	-2.26	32'600	19'300	21'200	33'500	21'500	22'100	39'800

Der RDI-Indikator (Regional Disposable Income) bringt die frei verfügbaren Einkommen für eine grosse Bandbreite von Haushalten zum Ausdruck. Er nimmt für die Schweiz den Wert 0 an.

Pendelkosten: Durchschnitt von ÖV und MIV Kosten. * Die Definition der Referenzhaushalte entspricht derjenigen der 1. Seite. Felt markiert: Nächste relevante Zentren. Es werden hier ausschliesslich Gemeinden mit mehr als 500 Einwohnern betrachtet. Der Gemeindebestand entspricht demjenigen von 2008 (2'706 Gemeinden).

Informationen

Kontakt

Credit Suisse Economic Research
Regional Analysis
Email: regionen.economicresearch@credit-suisse.com
Tel.: +41 44 334 74 19

Weitere Informationen

"Wohnen und Pendeln: Wo lebt sich's am günstigsten? Das verfügbare Einkommen in der Schweiz"
(www.credit-suisse.com/research → Schweizer Wirtschaft → Regionen)

Quellen

Eine detaillierte Übersicht der verwendeten Quellen befindet sich in der oben erwähnten Studie.

Credit Suisse Group AG

Die Credit Suisse AG ist einer der weltweit führenden Finanzdienstleister. Als integrierte Bank bietet die Credit Suisse ihren Kunden ihr gebündeltes Fachwissen in den Bereichen Private Banking, Investment Banking und Asset Management an.

Disclaimer

Dieses Dokument wurde vom Economic Research der Credit Suisse hergestellt und ist nicht das Ergebnis einer/unserer Finanzanalyse. Daher finden die "Richtlinien zur Sicherstellung der Unabhängigkeit der Finanzanalyse" der Schweizerischen Bankiervereinigung auf vorliegendes Dokument keine Anwendung. Diese Publikation dient nur zu Informationszwecken. Die darin vertretenen Ansichten sind diejenigen des Economic Research der Credit Suisse zum Zeitpunkt der Drucklegung (Änderungen bleiben vorbehalten).

Die Publikation darf mit Quellenangabe zitiert werden. Copyright © 2011 Credit Suisse Group AG und/oder mit ihr verbundene Unternehmen.