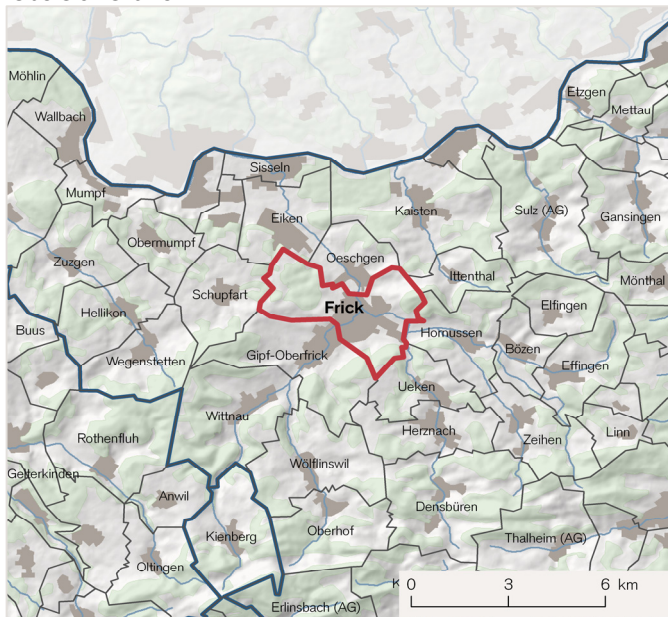


## FRICK (AG)

### Gemeindekarte



### Übersichtskarte



### Gemeindefacts

<b>Kanton</b>	AG
<b>Bezirk</b>	Laufenburg
<b>Bevölkerung (2009)</b>	4'733
<b>Bevölkerungsdynamik (1999-2009)</b>	2.0%
<b>Beschäftigte (2008)</b>	3'230

### Obligatorische Abgaben



### Fixkosten



Die Fixkosten enthalten: Wohn-, Neben-, Elektrizitäts- und Pendelkosten ins nächste Zentrum. Die obligatorischen Abgaben enthalten: Einkommens- und Vermögenssteuern, Sozialabgaben, obligatorische Krankenversicherung. Beides sind standardisierte Werte mit dem Schweizer Mittel als Nullpunkt.

### Informationen zum Pendelverkehr

Pendeln nach	Verkehrsmittel	Pendler Anzahl (2000)	Zeit pro Weg in Minuten	Tarifverbund / Abonnement	Kosten pro Jahr in CHF		
					Single 1 Pendler	Ehepaar 2 Pendler	Familie 1 Pendler
Aarau (AG)	MIV	70	20	-	4'701	12'161	4'878
Aarau (AG)	ÖV	70	28	Streckenabono	2'025	4'050	2'025
Basel (BS)	MIV	132	33	-	7'957	19'097	8'289
Basel (BS)	ÖV	132	37	TNW	700	1'400	700

Die Informationen zum Pendelverkehr beziehen sich auf die Strecken in die nächsten relevanten Zentren. Startpunkt ist das Gemeindezentrum der betrachteten Gemeinde. Die Kosten des motorisierten Individualverkehrs (MIV) basieren für die verschiedenen Haushaltstypen auf folgenden Fahrzeugtypen: Single = kleiner Mittelklassewagen, Ehepaar = gehobener Mittelklassekombi & kleiner Mittelklassewagen, Familie: Mittelklassekombi.

### Frei verfügbares Einkommen für Referenzhaushalte

		Single		Ehepaar (ohne Kinder)		Familie (2 Kinder)		Rentnerpaar	
		1 Person		2 Personen		1 Person		Im Ruhestand	
	Erwerbstätigkeit								
	Einkommen	75'000		250'000		150'000		80'000	
	Vermögen	50'000		600'000		300'000		300'000	
	Wohnsituation	Mietwohnung 60m <sup>2</sup>		EFH hoher Standard		EFH mittlerer Standard		Mietwohnung 100m <sup>2</sup>	
Pendeln nach	Verkehrsmittel	CHF	%	CHF	%	CHF	%	CHF	%
Aarau (AG)	MIV	32'600	43%	83'900	34%	63'600	42%	-	-
Aarau (AG)	ÖV	35'300	47%	92'000	37%	66'500	44%	-	-
Basel (BS)	MIV	29'200	39%	76'300	31%	60'000	40%	-	-
Basel (BS)	ÖV	36'400	49%	94'000	38%	67'600	45%	-	-
<b>Ohne Pendeln</b>		37'000	49%	95'100	38%	68'200	45%	47'200	59%

Das frei verfügbare Einkommen bezeichnet den Betrag, welcher einem Haushalt ausgehend von den Einkünften aus Erwerbstätigkeit, Vermögen, Renten sowie allfälligen Transfereinkommen nach Abzug sämtlicher Zwangsabgaben (Einkommens- und Vermögenssteuern, Sozialversicherungsbeiträge, Berufliche Vorsorge, Krankenversicherungsprämien) und Fixkosten (Wohn-, Neben- und Elektrizitätskosten) zur Verfügung steht. Mit dem Einbezug des Pendelns fallen Mobilitätsausgaben an, die teilweise auch von den Steuern abgezogen werden. EFH = Einfamilienhaus. % = relativer Anteil am Erwerbseinkommen.

## FRICK (AG)

### Frei verfügbares Einkommen im Vergleich

30 ausgewählte Vergleichsgemeinden im Umkreis	Mit Pendelkosten ins nächste Zentrum				Ohne Pendelkosten			
	RDI-Indikator	Single*	Ehepaar*	Familie*	Single*	Ehepaar*	Familie*	Rentnerpaar*
Frick (AG)	0.39	34'500	89'000	65'600	37'000	95'100	68'200	47'200
Gipf-Oberfrick (AG)	0.41	34'000	90'700	67'300	36'400	96'600	69'800	46'400
Oeschgen (AG)	0.57	34'800	93'900	69'100	37'400	99'700	71'900	48'400
Eiken (AG)	0.44	34'000	91'100	67'900	37'000	98'200	71'000	47'600
Hornussen (AG)	0.46	34'200	91'700	68'500	36'600	97'600	71'000	47'400
Ueken (AG)	0.46	34'900	89'500	66'600	37'100	94'800	68'900	48'100
Bözen (AG)	0.60	35'200	93'500	69'200	37'800	99'700	71'800	49'200
Herznach (AG)	0.65	35'600	93'600	69'000	37'600	98'700	71'100	49'000
Wittnau (AG)	0.62	35'000	97'100	71'100	37'400	102'800	73'500	48'500
Kaisten (AG)	0.81	35'300	98'300	72'000	38'200	105'400	75'100	49'400
Münchwilen (AG)	0.72	34'900	95'900	70'200	38'000	103'300	73'500	48'800
Sisseln (AG)	0.88	35'100	102'800	74'200	38'100	110'100	77'400	48'800
Schupfart (AG)	0.46	34'300	91'500	68'000	37'100	97'600	70'900	48'000
Effingen (AG)	0.30	34'400	84'800	64'200	37'400	91'200	66'600	48'600
Wölflinswil (AG)	0.73	35'300	98'000	72'000	37'300	103'100	74'100	48'500
Zeihen (AG)	0.42	34'400	88'700	66'600	36'800	94'400	69'000	47'500
Stein (AG)	0.12	33'600	84'200	63'200	36'800	91'900	66'500	46'900
Densbüren (AG)	0.73	35'900	93'500	69'300	37'700	97'900	71'100	49'000
Laufenburg (AG)	0.69	34'500	98'800	72'300	37'700	106'500	75'700	48'500
Oberhof (AG)	0.88	36'200	98'100	72'000	38'100	103'000	74'000	49'600
Mumpf (AG)	0.04	32'500	85'200	64'300	35'900	93'200	67'800	46'000
Obermumpf (AG)	0.46	34'700	90'200	68'100	37'700	97'500	70'400	49'200
Wegenstetten (AG)	0.64	34'800	94'900	70'400	37'900	102'200	73'600	49'300
Unterbözberg (AG)	0.83	35'700	97'800	70'900	38'200	103'300	73'500	49'100
Hellikon (AG)	0.65	34'700	96'000	71'200	37'800	103'500	74'400	49'300
Sulz (AG)	0.69	34'500	98'900	72'300	37'700	106'500	75'600	48'500
Wallbach (AG)	0.05	33'400	80'800	61'300	36'900	89'200	65'000	47'100
Anwil (BL)	0.08	34'600	84'100	65'300	37'100	90'300	67'900	49'200
Hausen (AG)	0.53	35'100	92'500	68'300	37'000	97'400	69'500	47'200
<b>Aarau (AG)</b>	<b>0.35</b>	<b>36'500</b>	<b>79'500</b>	<b>58'800</b>	<b>37'200</b>	<b>81'200</b>	<b>59'500</b>	<b>47'300</b>
<b>Basel (BS)</b>	<b>-1.69</b>	<b>29'100</b>	<b>56'700</b>	<b>44'600</b>	<b>29'900</b>	<b>58'900</b>	<b>45'500</b>	<b>35'300</b>

Der RDI-Indikator (Regional Disposable Income) bringt die frei verfügbare Einkommen für eine grosse Bandbreite von Haushalten zum Ausdruck. Er nimmt für die Schweiz den Wert 0 an.

Pendelkosten: Durchschnitt von ÖV und MIV Kosten. \* Die Definition der Referenzhaushalte entspricht derjenigen der 1. Seite. Felt markiert: Nächste relevante Zentren. Es werden hier ausschliesslich Gemeinden mit mehr als 500 Einwohnern betrachtet. Der Gemeindebestand entspricht demjenigen von 2008 (2'706 Gemeinden).

### Informationen

#### Kontakt

Credit Suisse Economic Research  
Regional Analysis  
Email: [regionen.economicresearch@credit-suisse.com](mailto:regionen.economicresearch@credit-suisse.com)  
Tel.: +41 44 334 74 19

#### Weitere Informationen

"Wohnen und Pendeln: Wo lebt sich's am günstigsten? Das verfügbare Einkommen in der Schweiz"  
([www.credit-suisse.com/research](http://www.credit-suisse.com/research) → Schweizer Wirtschaft → Regionen)

#### Quellen

Eine detaillierte Übersicht der verwendeten Quellen befindet sich in der oben erwähnten Studie.

#### Credit Suisse Group AG

Die Credit Suisse AG ist einer der weltweit führenden Finanzdienstleister. Als integrierte Bank bietet die Credit Suisse ihren Kunden ihr gebündeltes Fachwissen in den Bereichen Private Banking, Investment Banking und Asset Management an.

#### Disclaimer

Dieses Dokument wurde vom Economic Research der Credit Suisse hergestellt und ist nicht das Ergebnis einer/unserer Finanzanalyse. Daher finden die "Richtlinien zur Sicherstellung der Unabhängigkeit der Finanzanalyse" der Schweizerischen Bankiervereinigung auf vorliegendes Dokument keine Anwendung. Diese Publikation dient nur zu Informationszwecken. Die darin vertretenen Ansichten sind diejenigen des Economic Research der Credit Suisse zum Zeitpunkt der Drucklegung (Änderungen bleiben vorbehalten).

Die Publikation darf mit Quellenangabe zitiert werden. Copyright © 2011 Credit Suisse Group AG und/oder mit ihr verbundene Unternehmen.