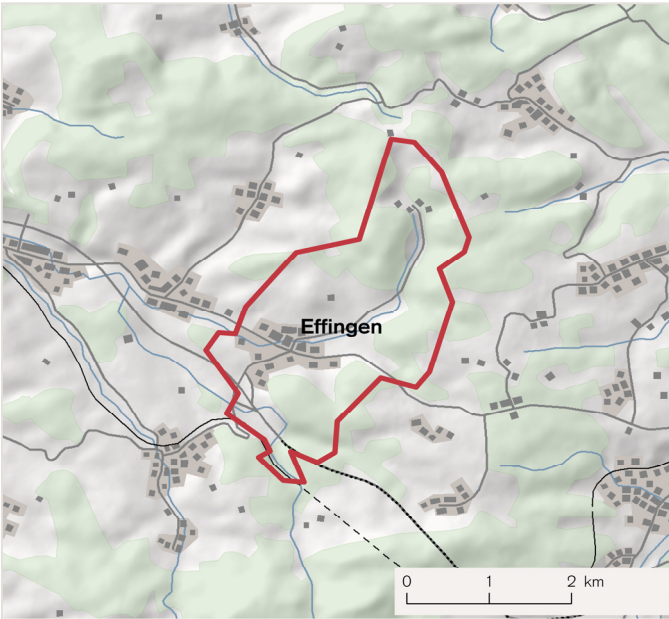
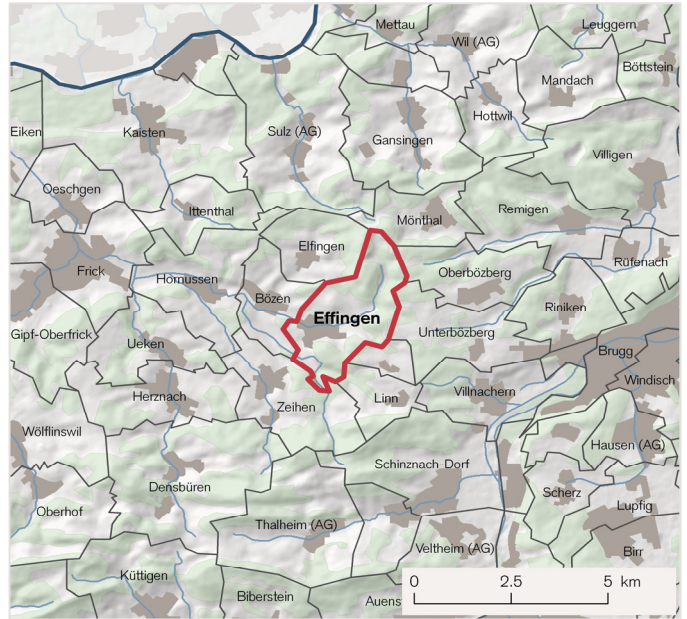


EFFINGEN (AG)

Gemeindekarte



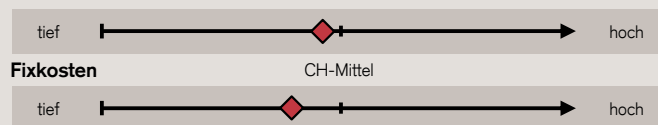
Übersichtskarte



Gemeindefacts

Kanton	AG
Bezirk	Brugg
Bevölkerung (2009)	587
Bevölkerungsdynamik (1999-2009)	-0.2%
Beschäftigte (2008)	171

Obligatorische Abgaben



Die Fixkosten enthalten: Wohn-, Neben-, Elektrizitäts- und Pendelkosten ins nächste Zentrum. Die obligatorischen Abgaben enthalten: Einkommens- und Vermögenssteuern, Sozialabgaben, obligatorische Krankenversicherung. Beides sind standardisierte Werte mit dem Schweizer Mittel als Nullpunkt.

Informationen zum Pendelverkehr

Pendeln nach	Verkehrsmittel	Pendler Anzahl (2000)	Zeit pro Weg in Minuten	Tarifverbund / Abonnement	Kosten pro Jahr in CHF		
					Single 1 Pendler	Ehepaar 2 Pendler	Familie 1 Pendler
Aarau (AG)	MIV	12	22	-	4'970	12'747	5'158
Aarau (AG)	ÖV	12	32	A-WELLE 6 Zonen	1'557	3'114	1'557
Zürich (ZH)	MIV	21	36	-	8'768	20'803	9'143
Zürich (ZH)	ÖV	21	41	ZVV-AG 8 Zonen	2'466	4'932	2'466

Die Informationen zum Pendelverkehr beziehen sich auf die Strecken in die nächsten relevanten Zentren. Startpunkt ist das Gemeindezentrum der betrachteten Gemeinde. Die Kosten des motorisierten Individualverkehrs (MIV) basieren für die verschiedenen Haushaltstypen auf folgenden Fahrzeugtypen: Single = kleiner Mittelklassewagen, Ehepaar = gehobener Mittelklassekombi & kleiner Mittelklassewagen, Familie: Mittelklassekombi.

Frei verfügbares Einkommen für Referenzhaushalte

Pendeln nach	Verkehrsmittel	Single		Ehepaar (ohne Kinder)		Familie (2 Kinder)		Rentnerpaar	
		CHF	%	CHF	%	CHF	%	CHF	%
		Erwerbstätigkeit	1 Person	2 Personen	1 Person	Im Ruhestand			
		Einkommen	75'000	250'000	150'000	80'000			
		Vermögen	50'000	600'000	300'000	300'000			
		Wohnsituation	Mietwohnung 60m ²	EFH hoher Standard	EFH mittlerer Standard	Mietwohnung 100m ²			
Aarau (AG)	MIV	32'700	44%	80'000	32%	62'400	42%	-	-
Aarau (AG)	ÖV	36'100	48%	89'600	36%	66'000	44%	-	-
Zürich (ZH)	MIV	29'100	39%	72'400	29%	58'600	39%	-	-
Zürich (ZH)	ÖV	35'400	47%	88'300	35%	65'300	44%	-	-
Ohne Pendeln		37'400	50%	91'200	36%	66'600	44%	48'600	61%

Das frei verfügbare Einkommen bezeichnet den Betrag, welcher einem Haushalt ausgehend von den Einkünften aus Erwerbstätigkeit, Vermögen, Renten sowie allfälligen Transfereinkommen nach Abzug sämtlicher Zwangsabgaben (Einkommens- und Vermögenssteuern, Sozialversicherungsbeiträge, Berufliche Vorsorge, Krankenversicherungsprämien) und Fixkosten (Wohn-, Neben- und Elektrizitätskosten) zur Verfügung steht. Mit dem Einbezug des Pendelns fallen Mobilitätsausgaben an, die teilweise auch von den Steuern abgezogen werden. EFH = Einfamilienhaus. % = relativer Anteil am Erwerbseinkommen.

EFFINGEN (AG)

Frei verfügbares Einkommen im Vergleich

30 ausgewählte Vergleichsgemeinden im Umkreis	Mit Pendelkosten ins nächste Zentrum				Ohne Pendelkosten			
	RDI-Indikator	Single*	Ehepaar*	Familie*	Single*	Ehepaar*	Familie*	Rentnerpaar*
Effingen (AG)	0.30	34'400	84'800	64'200	37'400	91'200	66'600	48'600
Bözen (AG)	0.60	35'200	93'500	69'200	37'800	99'700	71'800	49'200
Zeihen (AG)	0.42	34'400	88'700	66'600	36'800	94'400	69'000	47'500
Hornussen (AG)	0.46	34'200	91'700	68'500	36'600	97'600	71'000	47'400
Unterbözberg (AG)	0.83	35'700	97'800	70'900	38'200	103'300	73'500	49'100
Villnachern (AG)	0.19	34'100	81'600	61'800	36'500	87'500	64'300	47'000
Umiken (AG)	0.49	34'200	93'700	68'300	36'400	98'400	70'500	46'000
Frick (AG)	0.39	34'500	89'000	65'600	37'000	95'100	68'200	47'200
Herznach (AG)	0.65	35'600	93'600	69'000	37'600	98'700	71'100	49'000
Ueken (AG)	0.46	34'900	89'500	66'600	37'100	94'800	68'900	48'100
Riniken (AG)	0.33	34'700	85'300	63'900	36'900	90'100	65'400	47'300
Schinznach-Dorf (AG)	0.50	34'600	90'000	66'500	37'300	96'000	69'300	47'800
Gipf-Oberfrick (AG)	0.41	34'000	90'700	67'300	36'400	96'600	69'800	46'400
Oeschgen (AG)	0.57	34'800	93'900	69'100	37'400	99'700	71'900	48'400
Sulz (AG)	0.69	34'500	98'900	72'300	37'700	106'500	75'600	48'500
Densbüren (AG)	0.73	35'900	93'500	69'300	37'700	97'900	71'100	49'000
Brugg (AG)	0.52	34'400	94'100	68'500	36'300	98'300	70'500	46'000
Hausen (AG)	0.53	35'100	92'500	68'300	37'000	97'400	69'500	47'200
Veltheim (AG)	0.58	34'800	94'900	70'400	36'900	99'600	71'800	47'600
Lupfig (AG)	0.40	35'000	87'200	64'600	37'000	91'600	65'900	47'100
Rüfenach (AG)	0.75	36'100	92'600	68'000	38'200	97'100	70'100	49'400
Schinznach-Bad (AG)	0.58	34'800	91'700	67'700	37'400	97'300	70'300	48'200
Eiken (AG)	0.44	34'000	91'100	67'900	37'000	98'200	71'000	47'600
Birr (AG)	0.51	35'100	90'700	67'600	37'100	95'900	69'000	47'700
Birrhard (AG)	0.32	34'400	86'700	64'800	36'300	91'600	66'800	46'700
Mülligen (AG)	0.37	34'400	89'600	66'000	36'000	93'600	67'600	45'800
Remigen (AG)	0.65	36'000	89'000	66'500	38'300	94'600	68'200	49'500
Thalheim (AG)	0.74	35'300	96'200	70'700	37'400	101'400	72'900	48'300
Windisch (AG)	0.18	34'400	83'100	62'500	36'200	87'000	63'600	46'500
Aarau (AG)	0.35	36'500	79'500	58'800	37'200	81'200	59'500	47'300
Zürich (ZH)	-2.26	32'600	19'300	21'200	33'500	21'500	22'100	39'800

Der RDI-Indikator (Regional Disposable Income) bringt die frei verfügbaren Einkommen für eine grosse Bandbreite von Haushalten zum Ausdruck. Er nimmt für die Schweiz den Wert 0 an.

Pendelkosten: Durchschnitt von ÖV und MIV Kosten. * Die Definition der Referenzhaushalte entspricht derjenigen der 1. Seite. Felt markiert: Nächste relevante Zentren. Es werden hier ausschliesslich Gemeinden mit mehr als 500 Einwohnern betrachtet. Der Gemeindebestand entspricht demjenigen von 2008 (2'706 Gemeinden).

Informationen

Kontakt

Credit Suisse Economic Research
Regional Analysis
Email: regionen.economicresearch@credit-suisse.com
Tel.: +41 44 334 74 19

Weitere Informationen

"Wohnen und Pendeln: Wo lebt sich's am günstigsten? Das verfügbare Einkommen in der Schweiz"
(www.credit-suisse.com/research → Schweizer Wirtschaft → Regionen)

Quellen

Eine detaillierte Übersicht der verwendeten Quellen befindet sich in der oben erwähnten Studie.

Credit Suisse Group AG

Die Credit Suisse AG ist einer der weltweit führenden Finanzdienstleister. Als integrierte Bank bietet die Credit Suisse ihren Kunden ihr gebündeltes Fachwissen in den Bereichen Private Banking, Investment Banking und Asset Management an.

Disclaimer

Dieses Dokument wurde vom Economic Research der Credit Suisse hergestellt und ist nicht das Ergebnis einer/unserer Finanzanalyse. Daher finden die "Richtlinien zur Sicherstellung der Unabhängigkeit der Finanzanalyse" der Schweizerischen Bankiervereinigung auf vorliegendes Dokument keine Anwendung. Diese Publikation dient nur zu Informationszwecken. Die darin vertretenen Ansichten sind diejenigen des Economic Research der Credit Suisse zum Zeitpunkt der Drucklegung (Änderungen bleiben vorbehalten).

Die Publikation darf mit Quellenangabe zitiert werden. Copyright © 2011 Credit Suisse Group AG und/oder mit ihr verbundene Unternehmen.