

Bedarfsplanung Langzeitpflege und Betreuung Fricktal

Stationäre Pflege
Fricktalkonferenz
13. Januar 2012

Franco Mazzi, Stadtammann, Rheinfelden

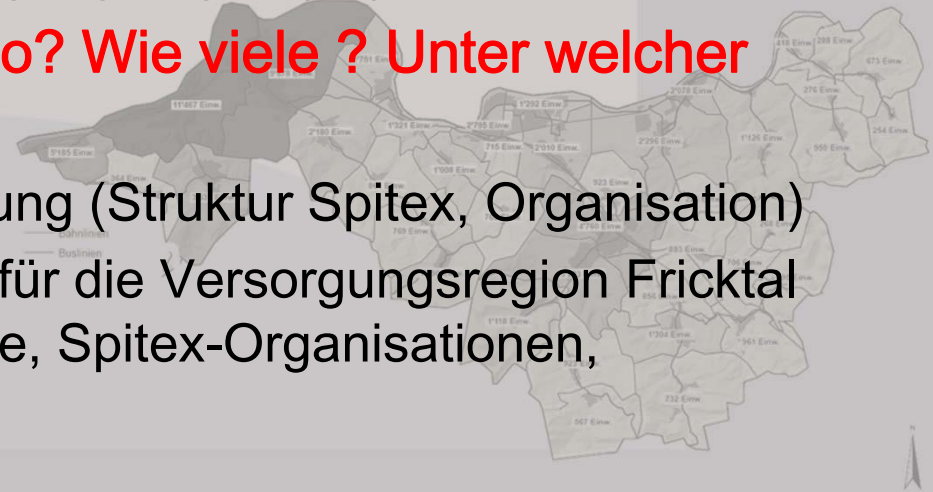


Versorgungskette im Alter; Wesen stationäre Pflege



Entscheid Repla: Bildung Regionale Planungsgremien

1. Projekt Bedarfsplanung Langzeitpflege und Betreuung gestartet mit folgenden Inhalten:
 - Planung der idealen Versorgungsregion(en) im Fricktal
 - **Planung Pflegeplätze (Wo? Wie viele ? Unter welcher Organisation?)**
 - Planung ambulante Betreuung (Struktur Spitex, Organisation)
2. Bildung Forum für Altersfragen für die Versorgungsregion Fricktal (Repla, Gemeinden, Altersheime, Spitex-Organisationen, Gesundheitszentrum)

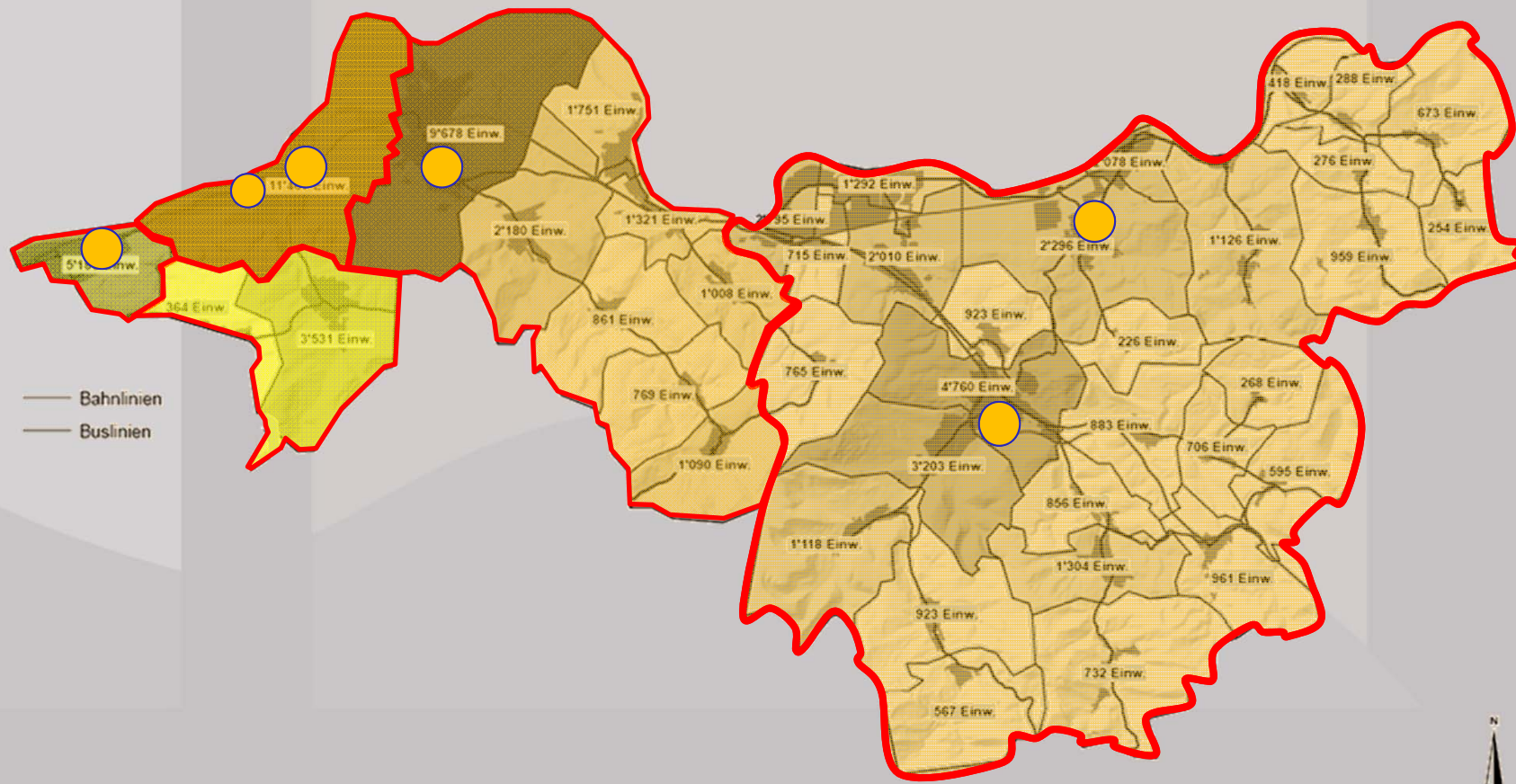


Vorgabe Kanton Pflegeheimkonzeption im 2010:

1. Fricktal ist gemäss Kanton für die Bedarfsplanung als Versorgungsregion zu betrachten.
2. Bewilligung für Institutionen nur auf Grundlage Planung gesamter Versorgungsregion.



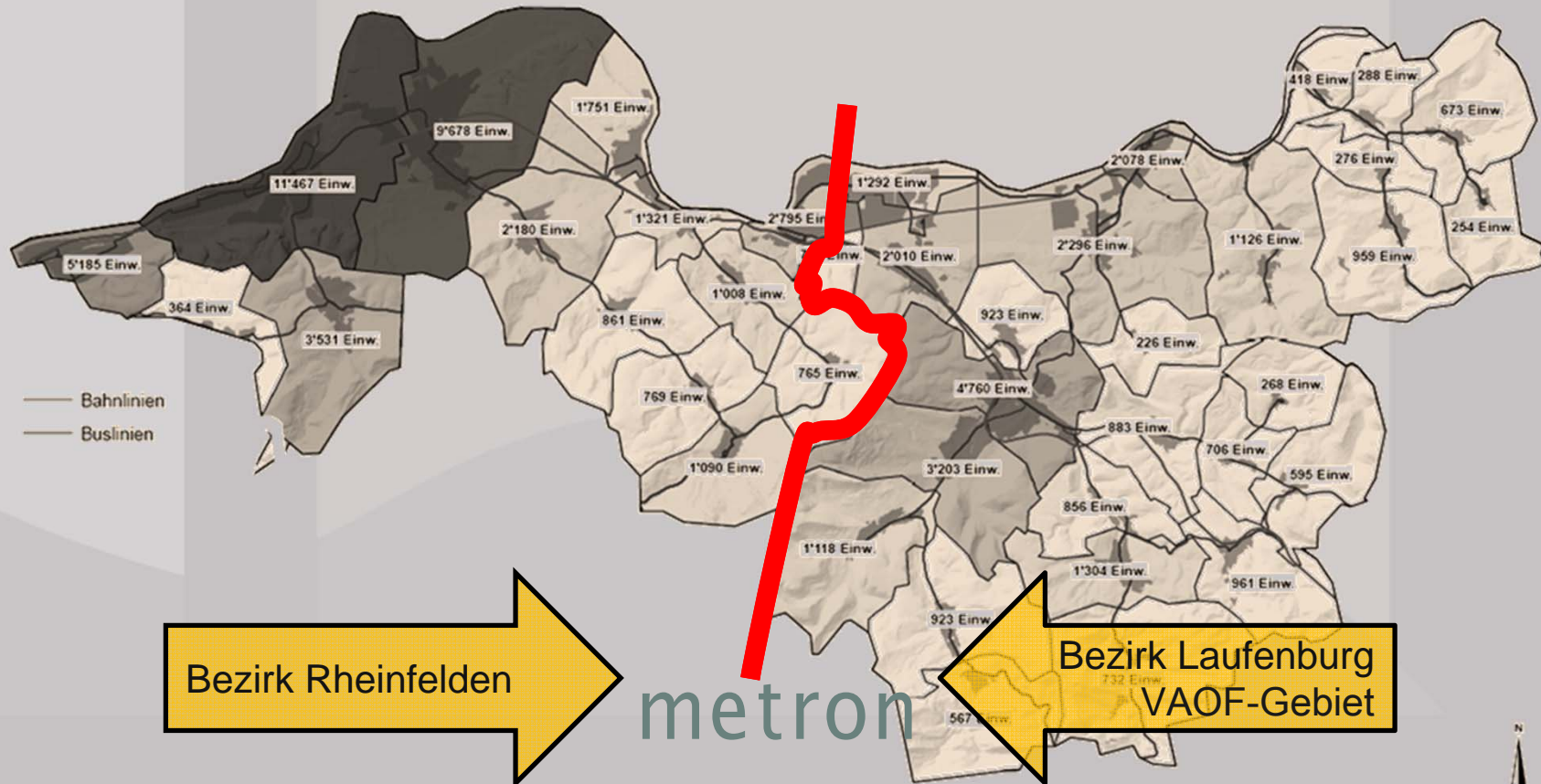
Ist-Situation Alters- und Pflegeheime; 4 Versorgungsregionen, 5 Organisationen, 6 Häuser



Laufenburg Klostermatte	77
Frick Bruggmatte	92
Möhlin, Stadelbach	93
Rheinfelden, Lindenstrasse	44
Rheinfelden, Kloos	22
Kaiseraugst, Rinau	40



Bezirk Laufenburg bereits regionalisiert durch VAOF



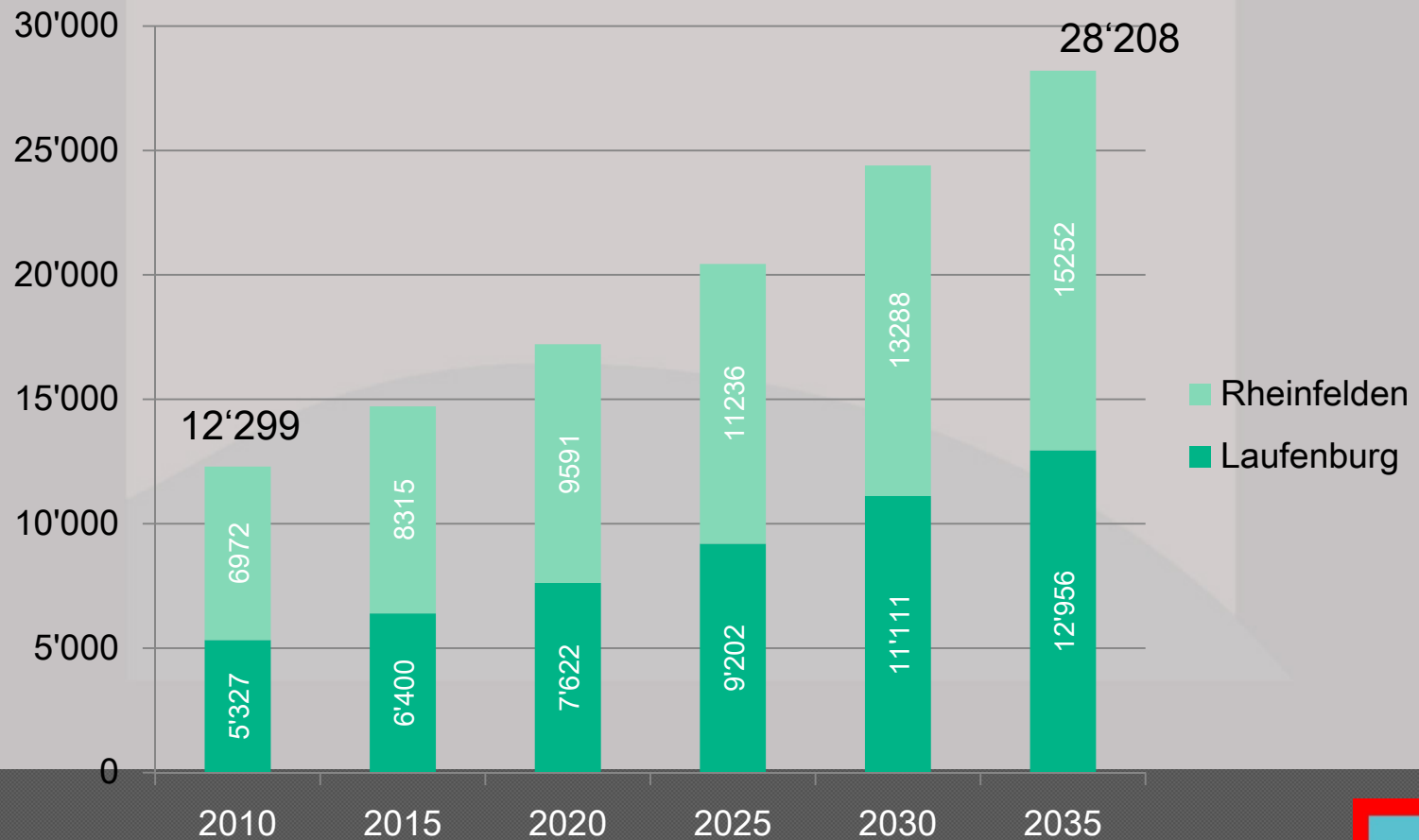
Bezirk Rheinfelden

Bezirk Laufenburg
VAOF-Gebiet

metron



Demografische Entwicklung der Personen 65 + in der Versorgungsregion Fricktal: + 15'909 Einwohner/innen oder + 129 %



Quelle: Metron Raumentwicklung AG, Brugg, 2011



Stationäre Pflege: Kanton bestätigt 2011 unsere früheren Studien: + 729 Pflegeplätze oder + 128 % (ca. 7 Pflegeheime) bis 2035



KANTON AARGAU

Gesundheitsversorgung



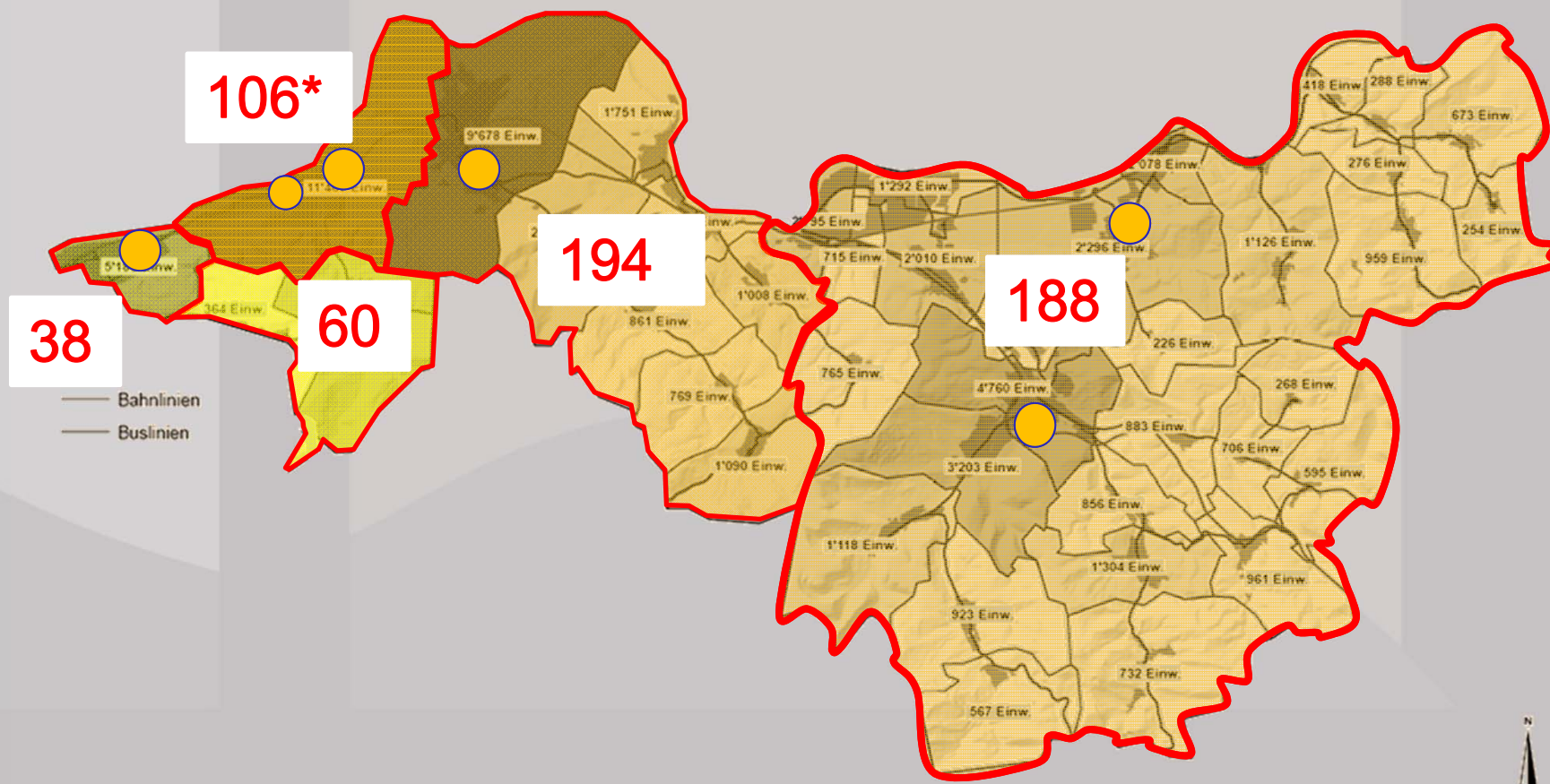
Das DGS beurteilt den Bedarf auf einen Planungshorizont von in der Regel 10 Jahren

Frick Regio		2010	2015	2020	2025	2030
	Richtwert	25.10%	23.20%	21.40%	19.70%	19.70%
	Anzahl 80+	2932	3520	4220	5329	6589
	Anzahl Betten	569	569	569	569	569
	Benötigte Betten	736	817	903	1050	1298
	Differenz	-167	-248	-334	-481	-729

Liegt der SOLL-Wert über dem IST-Wert, besteht eine Unterdeckung. Wenn die vorgesehene Anzahl Pflegeplätze im Rahmen der Unterdeckung liegt, ist der Bedarf nachgewiesen.

Prognose Mehrbetten nach bisherigen Versorgungsregionen

(Zahlen: Studien Metron Basis 2030, 18.19 % der über 80jährigen im Pflegebett)



Laufenburg Klostermatte	77
Frick Bruggmatte	92
Möhlin, Stadelbach	93
Rheinfelden, Lindenstrasse	44
Rheinfelden, Kloos	22
Kaiseraugst, Rinau	40

* Ohne Anrechnung bestehende 90 Betten GZF



Definition eines Musterangebotes für ein neues Pflegeheim:

- Ca. 100 Pflegebetten,
 - davon 15 - 20 % spezialisierte Demenzplätze
 - und 1 – 2 % Temporär-Plätze und Notfälle (Tagespflegeplätze und Ferienplätze)
- Ca. 25 bis 30 Alterswohnungen zur Optimierung der Auslastung der Infrastruktur des Pflegeheimes
- Zusätzlicher Vorteil: Bewohner der Alterswohnungen sind mit Dienstleistungen des Pflegeheimes vertraut
- Flexible Raumstrukturen (Wohnen / Pflege)

Auftrag der Arbeitsgruppe Repla

Planung zusätzlicher Pflegeplätze in der Versorgungsregion:

- Wo?
- Wie viele?
- Unter welcher Organisation?
- und wann?

Bettenbedarf Bezirk Rheinfelden bis 2035, nach Ortschaften

Pflegebedürftige		Helikon	Kaiseraugst	Magden	Möhlin	Mumpf	Obermumpf	Olsberg	Rheinfelden	Schupfart	Stein	Wallbach	Wegenstetten	Zeiningen	Zuzgen	Total	Bevölkerung	
	Anteil % 80																	
2010	25.10%	12	54	31	93	7	9	2	140	9	27	15	14	20	7	440	43'889	
2015	23.10%	13	60	34	101	8	9	2	157	9	29	17	15	23	8	485	46'814	107%
2020	21.40%	14	66	37	111	8	10	3	178	10	32	18	16	24	9	536	49'754	113%
2025	19.70%	16	76	43	130	10	12	3	207	11	36	21	18	28	11	622	52'601	120%
2030	18.16%	17	85	47	144	10	13	4	239	12	42	23	20	30	12	698	55'248	126%
2035	16.75%	18	91	49	152	10	13	4	257	13	43	25	21	32	13	741	57'647	131%
Mehrbettenbedarf																		
2015		-1	-6	-3	-8	-1	0	0	-17	0	-2	-2	-1	-3	-1	-45		
2020		-2	-12	-6	-18	-1	-1	-1	-38	-1	-5	-3	-2	-4	-2	-96		
2025		-4	-22	-12	-37	-3	-3	-1	-67	-2	-9	-6	-4	-8	-4	-182		
2030		-5	-31	-16	-51	-3	-4	-2	-99	-3	-15	-8	-6	-10	-5	-258		
2035		-6	-37	-18	-59	-3	-4	-2	-117	-4	-16	-10	-7	-12	-6	-301		

Quelle: Metron Raumentwicklung AG, Brugg, 2011



Bettenbedarf Bezirk Laufenburg bis 2035, nach Ortschaften

Pflegebedürftige

Anteil Jahr % 80	Elken	Frick	Gansingen	Gipf-Ofr.	Herznach	Hornussen	Kaisten	Laufenburg	Münchwilen	Oberhof	Oeschgen	Schwaderloch	Sisseln	Ueken	Wittnau	Wölflinswil	Zeihen	Mettauertal	Total	Bevölkerung
25.10 %	16	48	8	23	10	10	22	38	8	7	9	6	6	5	10	9	10	21	266	29'273
23.10 %	17	50	9	26	10	11	24	43	8	8	10	7	7	6	12	10	11	23	292	30'685 105%
21.40 %	18	58	9	28	11	12	26	49	9	8	10	7	7	7	13	10	11	26	319	32'035 109%
19.70 %	22	67	11	33	13	13	30	58	10	9	12	8	9	8	15	12	14	30	374	33'278 114%
18.16 %	25	78	13	38	15	15	35	65	12	11	14	9	10	9	17	14	15	34	429	34'309 117%
16.75 %	27	88	14	41	16	17	38	75	13	12	15	10	11	10	19	15	17	39	477-211	35'127 120%

Mehrbettenbedarf

2015	-1	-2	-1	-3	0	-1	-2	-5	0	-1	-1	-1	-1	-1	-2	-1	-1	-2	-26
2020	-2	-10	-1	-5	-1	-2	-4	-11	-1	-1	-1	-1	-1	-2	-3	-1	-1	-5	-53
2025	-6	-19	-3	-10	-3	-3	-8	-20	-2	-2	-3	-2	-3	-3	-5	-3	-4	-9	-108
2030	-9	-30	-5	-15	-5	-5	-13	-27	-4	-4	-5	-3	-4	-4	-7	-5	-5	-13	-163
2035	-11	-40	-6	-18	-6	-7	-16	-37	-5	-5	-6	-4	-5	-5	-9	-6	-7	-18	-211

Quelle: Metron Raumentwicklung AG, Brugg, 2011



Ideale Rahmenbedingungen für die betroffenen Gemeinden:

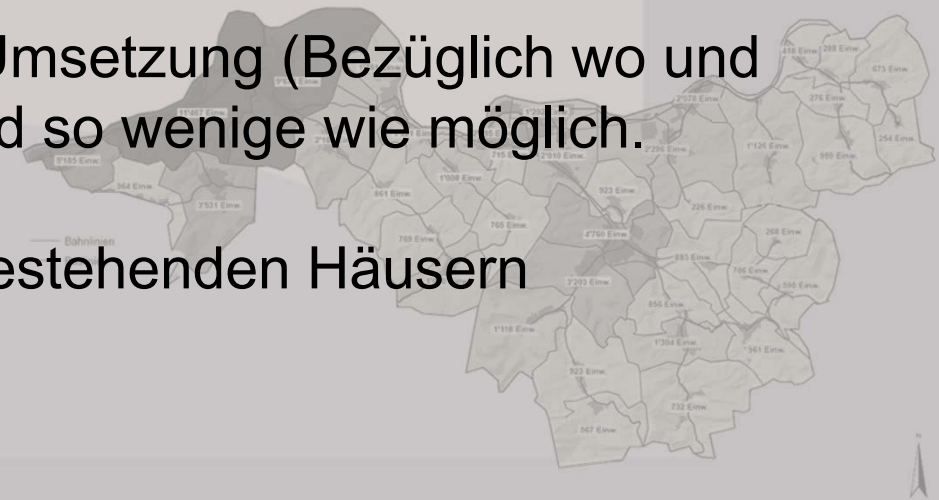
Damit Planung „Fricktal als Versorgungsregion“ funktioniert:

- Alle Institutionen stehen allen FricktalerInnen offen (Gartenhag muss weg)
- Nur verlässliche regional abgestimmte Planung verhindert Überkapazitäten
- Aufgrund strategischer Bedeutung mit hoher Kostenrelevanz: Kooperation zwischen Gemeinden und Betreibern mit grösstmöglicher Mitsprache in der Strategie
- Zur Erzielung bestmöglicher Qualität Alternativmodell zu bisherigen Betrieben
- Synergien mit bestehenden Häusern suchen (z.B. Neue Pflegbetten bei bestehenden Häusern, Optimierung durch Zusammenarbeit zwischen Organisationen)
- Optimierte Kosten durch
 - a) Ideale Betriebsgrösse
 - b) Planungssicherheit
 - c) Alternative Betriebsmodelle

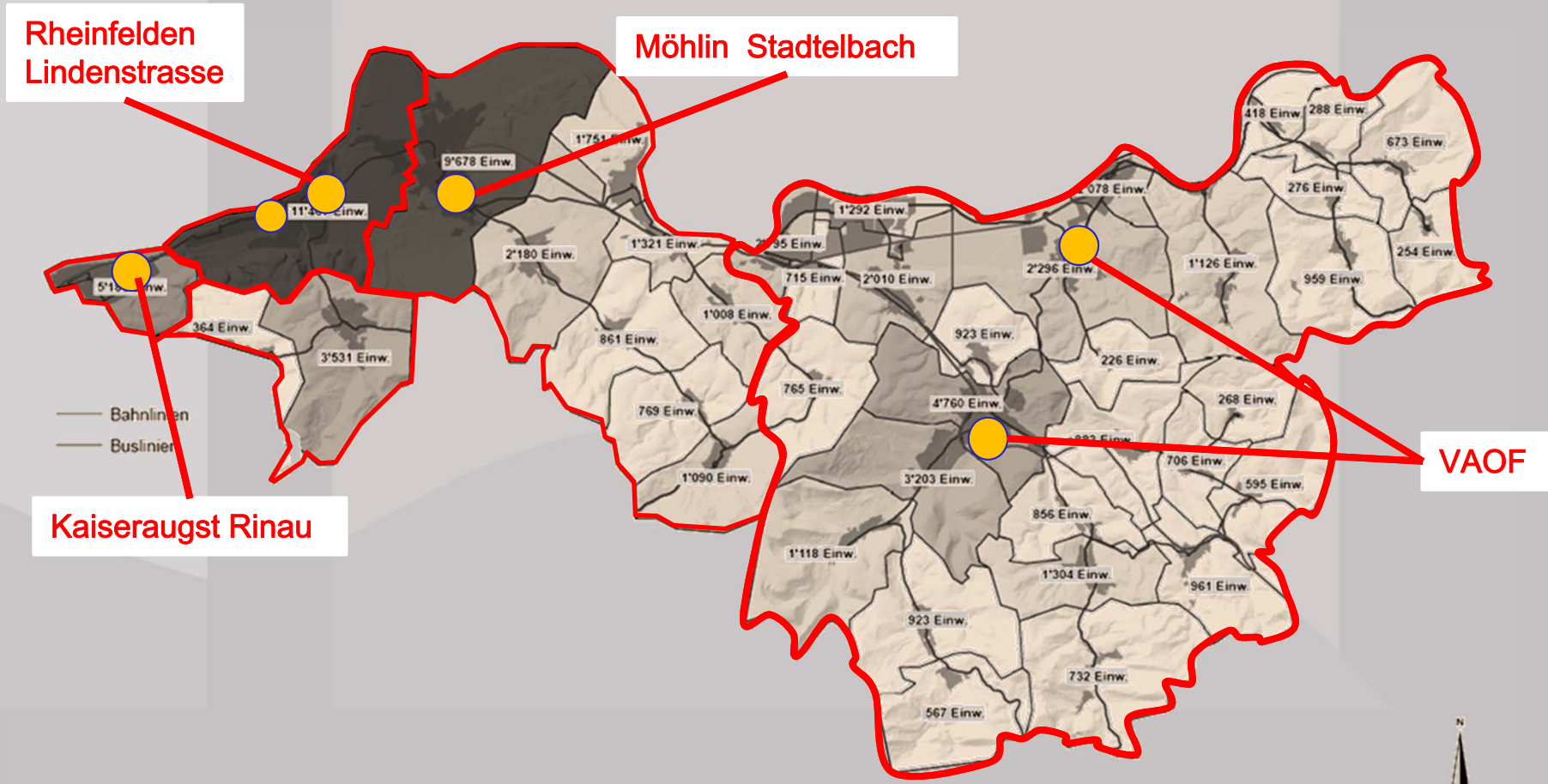
Resultat: Konzept stationäre Pflege Fricktal:

Bewilligung neuer Institutionen auf Basis dieser Grundlage:

- Planungssicherheit für Bürger, Gemeinden, Kanton, Institutionen
- Trotzdem Flexibilität in der Umsetzung (Bezüglich wo und wann): So viel wie nötig und so wenige wie möglich.
- Nutzung von Synergie mit bestehenden Häusern



Projekt zur Erzielung von Kooperationsgewinnen starten



Laufenburg Klostermatte	77
Frick Bruggmatte	92
Möhlin, Stadelbach	93
Rheinfelden, Lindenstrasse	44
Rheinfelden, Kloos	22
Kaiseraugst, Rinau	40



Weiteres Vorgehen:

1. Präsentation Konzept-Idee an Fricktalkonferenz 2012
2. Detailvorstellung an Gemeinden und heutige Betreiber
3. Akzeptanz durch Gemeinden und heutige Betreiber
4. Präsentation akzeptiertes Konzept an den Kanton
5. Umsetzung

